

# S

## SERİSİ BİÇERDÖVERLER



**JOHN DEERE**

NOTHING RUNS LIKE A DEERE





# İÇİNDEKİLER

Genel Bakış .....	04
<b>PERFORMANS</b> .....	06
Tablalar .....	08
Ürün Akışı .....	14
Artık Yönetimi .....	24
Çekiş.....	28
<b>ÇALIŞMA SÜRESİ</b> .....	32
Bakım .....	34
John Deere Connected Support™ .....	38
Hasat Sözü .....	40
<b>KONFOR</b> .....	42
Kabin.....	44
Otomasyon .....	48
<b>HASSAS TARIM</b> .....	56
Dijital Hasat .....	58
<b>TEKNİK ÖZELLİKLER</b> .....	66

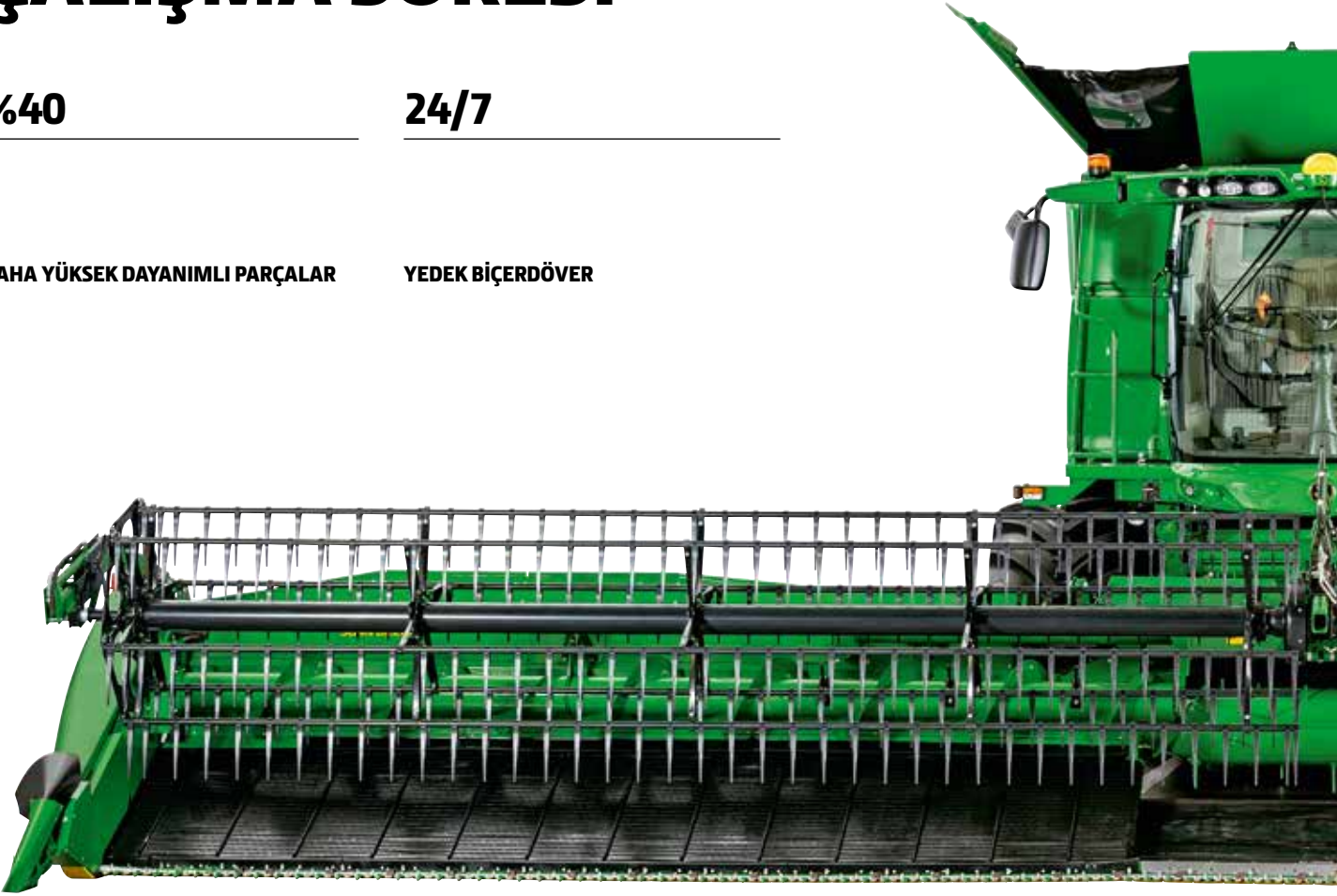
# 75 TONLUK ÇALIŞMA SÜRESİ

**%40**

**24/7**

**DAHA YÜKSEK DAYANIMLI PARÇALAR**

**YEDEK BİÇERDÖVER**



## PERFORMANS

**>75 ton /s**

**5,90 m<sup>2</sup>**

**<%1**

**MÜKEMMEL İŞ KAPASİTESİ**

**TEMİZLEME ELEĞİ ALANI**

**KIRIK DANE**

# BİÇERDÖVER

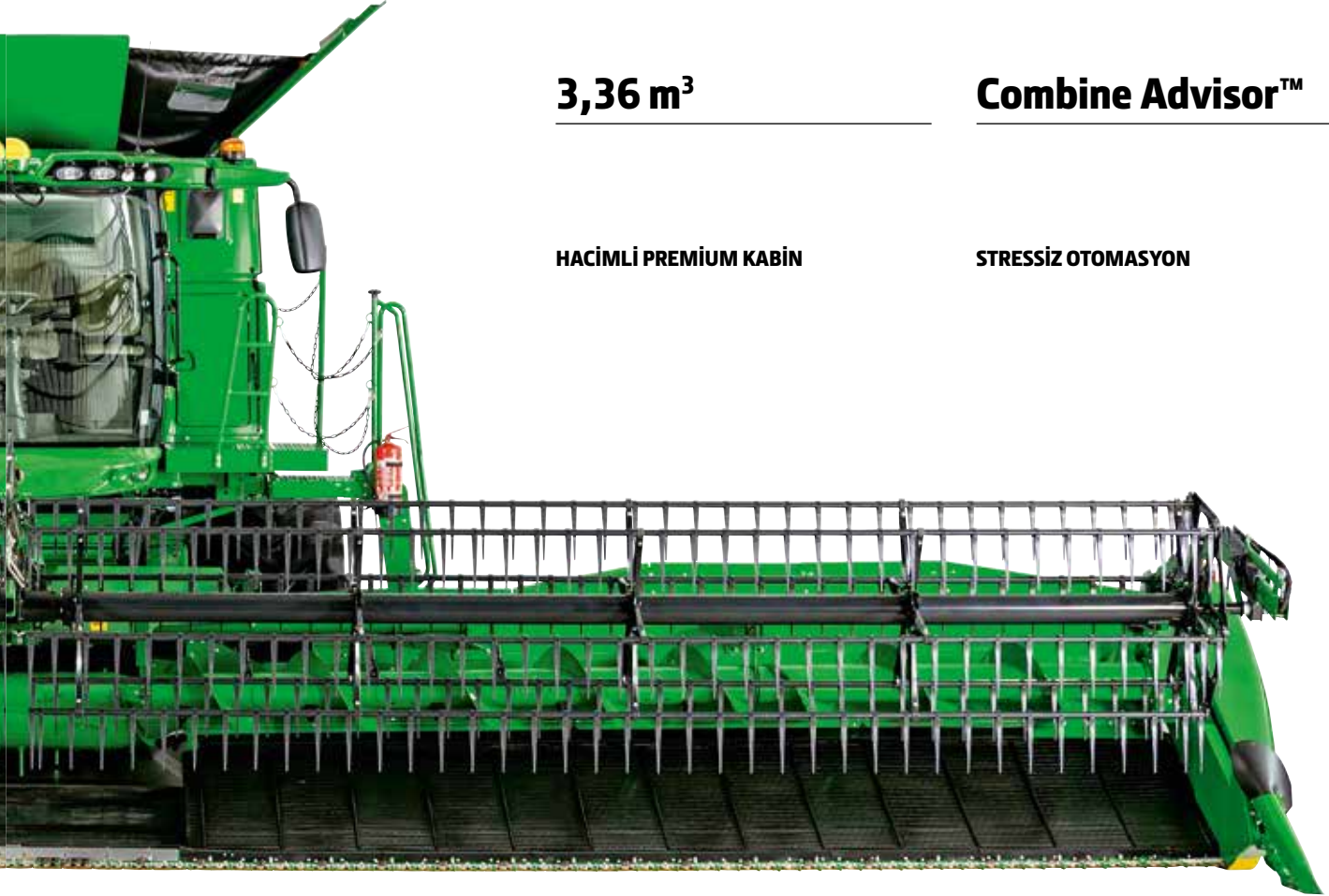
## KONFOR

3,36 m<sup>3</sup>

Combine Advisor™

HACİMLİ PREMIUM KABİN

STRESSİZ OTOMASYON



## HASSAS TARIM TEKNOLOJİSİ

JDLink™

DataConnect

Operasyon Merkezi

MOBİL BAĞLANTI

VERİ PAYLAŞIMI

DİJİTAL ÇİFTLİK YÖNETİMİ

**S780i**



# PERFORMANS

Saatte 75 ton iş kapasitesi. %1'den daha az kırık dane oranı. Basit tasarımı, sağlam yapısı ve güvenilir performansı ile dünyanın dört bir yanındaki çiftçilerin beğenisi topladı. S-Serisinin sırrı; piyasadaki en büyük rotora sahip olması ve bu rotor sayesinde danelere zarar vermeden yoğun mahsul ile başa çıkabilme yeteneğinde gizli.

**S. DÜNYANIN EN ÇOK TERCİH EDİLEN BİÇERDÖVERİ.**

# HİÇBİR DANE YERDE KALMAZ

## MAFSALLI BANTLI TABLA

Yeni Mafsallı Bantlı Tabla (HD) modellerimiz S-Serisi'nin performansına performans katar. Tarla yüzeyini diğer tüm tablalardan daha iyi takip eder ve benzersiz, geniş dane yakalayıcı bantları tüm daneleri yakalar.





# 13,70 m

**İŞ GENİŞLİĞİ**

# 1.200 mm

**EKSTRA GENİŞ BANT**

# 2.972 mm

**KANAT UCU DİKEY HAREKET**

## YÜKSEK İŞ HACMİ

Biçilen mahsul, daha etkili bir taşınım için besleme boğazına başakları önde kalacak şekilde iletilir. Taşıma bantı hava veya mahsulün nem içeriğinden etkilenmez. Bu da operatörlere nem seviyesinin daha yüksek olduğu saatlerde etkili bir hasat şansı tanır.

Her vuruşta iki kesim yapan çift etkili bıçak sistemi daha yüksek hızlarda hasat yapmanızı sağlar. Kesme düzeni hareketini –daha güvenilir ve başarılı bir kesme işlemi için– mekanik tahrikli iki adet şanzıman üzerinden alır.



## DANE TUTUCU ETKİLİ TAŞIYICI BANT

Taşıyıcı bant, John Deere'a özgü patentli çıkıntılı bir tasarıma sahiptir. Bu çıkıntılar kanola tohumu gibi küçük daneleri yakalar ve banttan yuvarlanmalarını önler. Böylece standart taşıyıcı bant tasarımlarına kıyasla %25 daha az dane kaybı meydana gelir. Tasarım ayrıca tablanın ağırlığını, güç tüketimini ve bakım gereksinimlerini artıran hava perdesi gibi ilave dane tutucu sistemlere olan ihtiyacı da ortadan kaldırır.

## GENİŞ MODEL YELPAZESİ (S-SERİSİ)

MODEL	KESME DÜZENİ	BANT/mm	10,7 m	12,2 m	13,7 m
HDX	Rijit	1.200	●	●	●
HDF	Esnek	1.000	●	●	●

# TASARIMDAN GELEN ÜSTÜNLÜK

Mafsallı Bantlı Tabla (HD) modellerimiz yalnızca hasat performansını artırmakla kalmaz, mahsul yönetiminizde ciddi iyileştirmelere neden olacak piyasaya yön veren daha pek çok avantaja sahiptir.

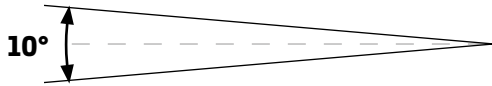
## DAHA AZ DÖKÜLME KAYBI

HDX modelimizde kesme düzeni ve dolap arası açıklık 1.110 mm'ye kadar ayarlanabilir. Dolap mahsul tam olarak taşıyı bantın üzerindeyken mahsule temas eder ve bu, kanola gibi uzun ve/veya narin mahsullerdeki dökülmeye bağlı kayıpları büyük oranda azaltır.



## KÜÇÜK DANE ÇEŞİTLİLİĞİ

1.200 mm'lik Mafsallı Bantlı Uzatılabilir Tablalar (HDX), bantlı ve uzatılabilir tabla teknolojilerinin tüm avantajlarını bir arada sunarlar. Bu size özellikle kanola hasadı sırasında esneklik sağlar. Ayrıca, geri-çekilebilir parmaklı üst helezon, standart üst helezona kıyasla kanola hasadındaki tabla kayıplarını %26 oranında azaltır. Hafif mekanik yan bıçakları takması kolaydır ve üstte ağır bir tahrik motorunun bulunmaması dökülme kayıplarını azaltır.



### EŞSİZ YÜZEY TAKİBİ

Tekdüze bir biçme yüksekliği elde edebilmek için platform biçerdöverden bağımsız olarak tarla yüzeyine göre düşeyde hareket eder.

Her iki tabla kanadı da bağımsız birer tabla gibi görev görür. 10°'ye kadar esnedikleri için yatık mahsullerde iyi bir performans sunar ve düz olmayan tarla yüzeylerinde bile tekdüze bir anız yüksekliği elde edilir. Tablanın ve biçerdöver besleme boğazının yan eğimi ile birlikte kanat ucundaki dikey hareket HD45X (13,7 m) modelimizde 2.972 mm'yi bulur. Merkeze konumlandırılmış özel tasarım pivot noktası sayesinde kesme düzeni ve dolap arasındaki açıklık tabla boyunca aynı kalır.

### TEKDÜZE ANIZ YÜKSEKLİĞİ

Mahsulün tekdüze anız yüksekliğinde kesilmesi, biçerdöverin daha iyi beslenmesini ve dolayısıyla dövme, ayırma ve temizleme işlemlerinin çok daha kaliteli olmasını sağlayacaktır. Ve tabiki biçerdöverin ardında kalan sap (dane dışı materyal - DDM) yığınının/yayımının kalitesi yükselecektir. Ayrıca bu durum; daha yüksek çimlenme ve çıkış oranı eldesi için gerekli tohum yatağı hazırlığındaki toprak işleme uygulamalarını kolaylaştırır ve iyileştirir.

# YÜZEY TAKİP KABİLİYETİ

## RİJİT BANTLI ESNEK (RDF)

Farklı koşullar altında çok çeşitli mahsullerin biçimi için RDF tablalar mükemmel bir alternatiftir. Taşıyıcı bantın yüksek kapasitesinin yanından HydraFlex™ teknolojisinin avantajlarından da faydalanırsınız. Bu da kesme düzeninin tüm tabla boyunca esnemesi ve zemini kavramasını sağlar. Böylece fasulye ve bezelye gibi mahsullerin hasadında her şeyi yakalayabilirsiniz.



**13,70 m****İŞ GENİŞLİĞİ****190 mm****KESME DÜZENİ  
SALINIMI****460 mm****ÜST HELEZON****MÜKEMMEL GÖRÜŞ AÇISI**

Geriye yatırılmış arka paneller ve açık dolap tasarımı tüm tabla boyunca açık, net bir görüş sağlar. Mahsulü kesilirken, yatırılırken ve besleme boğazına girerken görebilir, böylece aşırı yüklemeye olmadan biçerdöveri kapasitesinin sınırlarına doğru zorlayabilirsiniz.

**YÜKSEK HASAT HIZLARI**

İyi zamanlanmış iki adet şanzıman üzerinden tahrik edilen kesme düzeni sertleştirilmiş çift taraflı bıçaklar sayesinde yüksek hızlarda bile temiz bir kesim ortaya çıkarır. Episiklik bıçak tahrik sistemi daha az stres ve daha az aşınma için %100 doğrusal bıçak hareketi sağlar.

**KANOLA KABİLİYETİ**

Kanola gibi hacimli, yüksek verimli mahsullerde beslemeyi iyileştiren büyük, 460 mm'lik üst helezona ek olarak orta bölüm için sızdırmazlık kiti ve arka uzatmalar da mevcuttur. Ayrıca mekanik kanola yan bıçaklarıyla da tercih edilebilir.

**410 MM'LİK YÜKSEK KAPASİTELİ BESLEME  
TAMBURU**

Besleme tamburu konik uçlarındaki kanatları sayesinde besleme boğazına maksimum mahsulü çeker. Çift hızlı orta besleme bölümü farklı ürünler ve koşullar için başka bir alet gerektirmeden ayarlanabilir ve besleme tamburunun altındaki paslanmaz çelik zemin aşınma ömrü ve dayanıklılığı artırır.

**HYDRAFLEX™ YÜZEY TAKİBİ**

Kesme düzeni duyarlılığı toprak koşullarına uygun olarak ayarlanabilir. HydraFlex™ tabla kesme düzeni tüm tabla genişliği boyunca düşeyde 190 mm'lik bir aralıkta hareket edebilir. Bir de 38 mm'lik oldukça alçak kesme yüksekliğini hesaba kattığınızda tarla yüzeyini kavrama kabiliyeti için "mükemmel" demek oldukça mütevazı bir betim olacaktır. Ve burada "mükemmellik" her geçişte daha fazla mahsul anlamına gelir. Daha yüksek kar!



Animasyonu izle

# YÜKSEK KAPASİTELİ BESLEME

Geniş besleme boğazı en yeni bantlı tablalarımız ile birlikte kullanıldığında ciddi bir performans artışı sağlar. Sağlam, yüksek kapasiteli tasarım 275 hp (18-sıralı bir mısır tablası ya da 13 m'den geniş tahıl tablasını çalıştırabilecek) güce sahiptir.

## YATIK MAHSULLERDE %20 DAHA HIZLI

Besleme boğazı açısı ve yüksekliği, hareket halindeyken kademesiz bir şekilde kolayca ayarlanabilir ve önceden ayarlanmış konumlar hafızaya kaydedilerek istenildiğinde tek bir tuş ile tabla kayıtlı konuma geçirilebilir. Tüm bunlar, zorlayıcı koşullarda %20 daha hızlı hasadı beraberinde getirir.

## MÜKEMMEL TABLA GÖRÜŞÜ

Uzun besleme boğazı, biçim sırasında size daha net bir tabla görüşü açısı sunar. Mahsul akışı daha düzgündür, dane ve sap (DDM) hasarını azaltır.

## GÜÇLÜ TERSİNE AKIŞ

135 hp mekanik tahrikli geri akış (kusturma) gücü —piyasanın en güçlüsü. Özellikle mısır gibi sert saplı mahsullerin hasadında zaman zaman besleme boğazının tıkanması sorunu ile karşılaşılır. Bu durumda boğazdaki akışın tersine çevrilmesi ve tıkanıklığın giderilmesi gerekir. Olası bir tıkanıklığı kabinde ayrılmadan kolaylıkla çözebilirsiniz.

## ANINDA DURDURMA

Hızla durmanız gerekirse ana tahrik şanzımanındaki debriyaj açılır ve düşük atalet sayesinde tüm tahrik birimleri anında durur.





### DAİMİ BESLEME

Değişken hacimli besleme boğazı ürün akışının yoğunluğuna göre otomatik olarak kendini ayarlar ve etkili bir besleme sunar. Pivot noktası besleme hattının sonunda, ürün hızlandırıcıya yakın konumlandırılmıştır. Bu, S-Serisi'nin yoğun mahsulde ve geniş tablalarla maksimum hasat hızına ulaşmasını sağlar.



**5.200kg**

**KALDIRMA KAPASİTESİ**

**135 HP**

**MEKANİK KUSTURMA**

**%20**

**HİDROLİK İLERİ/GERİ  
YATIRILMA ÖZELLİĞİ  
SAYESİNDE  
PERFORMANS ARTIŞI**

# 3'Ü 1 ARADA ROTOR

**270°**

TAM YÜKLEME

**2,75 m<sup>2</sup>**

AKTİF DÖVME ALANI

**%10**

KONTRABATÖR  
PERFORMANS ARTIŞI





S-Serisi, piyasadaki en büyük rotorlardan birine (724 mm çap x 3,124 mm uzunluk) sahiptir; bu da ona benzersiz dövme ve ayırma gücü verir. Ayrıca Aktif Kontra Yalıtımı (ACI) özelliğine de sahiptir. Bu da yoğun mahsullerde veya daimi olmayan besleme koşullarında %10 performans artışı kazandırır. Dövme alanında fazla mahsul olması durumunda kontraları yeniden konumlandırarak rotor ile kontrası arasındaki açıklığı artırır.



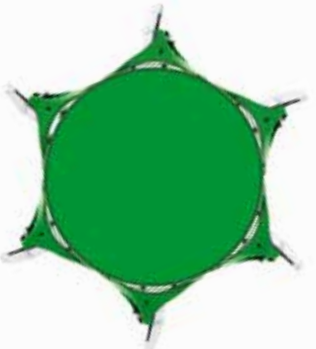
### TAM ROTOR YÜKLEMESİ

Mahsul besleme boğazından ürün hızlandırıcı ve taş tutucuya (FAST) iletilir. Yabancı maddeleri aktif bir şekilde taş tutucuya yönlendirirken mahsulü rotor besleme kanatları doğrultusunda döndürmeye başlar. FAST ve rotor arasındaki boşluk, geçişi yumuşatır ve yabancı maddenin enerjisini boşa çıkararak zararlı etkilerini önler. 270° dereceye konumlandırılmış besleme kanatları, yüksek verimli dövme için rotorun tamamen yüklenmiş olmasını sağlar.



### HASSAS MAHSUL-MAHSULE DÖVME

Mahsul rotor ve kontrası arasında yalnızca 2,5 kez döner; bu dönü herhangi bir geleneksel tamburlu dövme düzeninden %36-62 daha geniş bir aktif dövme alanı sağlar: 2,75 m<sup>2</sup>. Bu da operatörlere daha fazla dövme işlemine ihtiyaç duyulan sezon başlarında hasada başlayabilme gibi açık ve net bir avantaj sağlar. Rotor ve kontrasının kaçık merkezli konumlandırılması ve rotorun konik tasarımı mahsulün-mahsulle ovulma etkisiyle dövülmesini sağlar. Dane hasarı bu şekilde minimize edilir.



### YÜKSEK ATALETLİ AYIRICI

Rotorun 749 mm'lik oldukça büyük çapı, kalan son danelerin de ayrılmasını sağlayan muazzam bir atalet yaratır. Bu aynı zamanda rotorun, küçük bir rotor kadar hızlı dönmesine gerek olmadığı anlamına gelir; tüketilen enerji miktarını azaltır. Daha düşük dönüş hızı daha az aşınma; tüm bunlar da daha az bakım ve daha düşük işletme maliyeti demektir.



Ürün Akışı animasyonunu izle

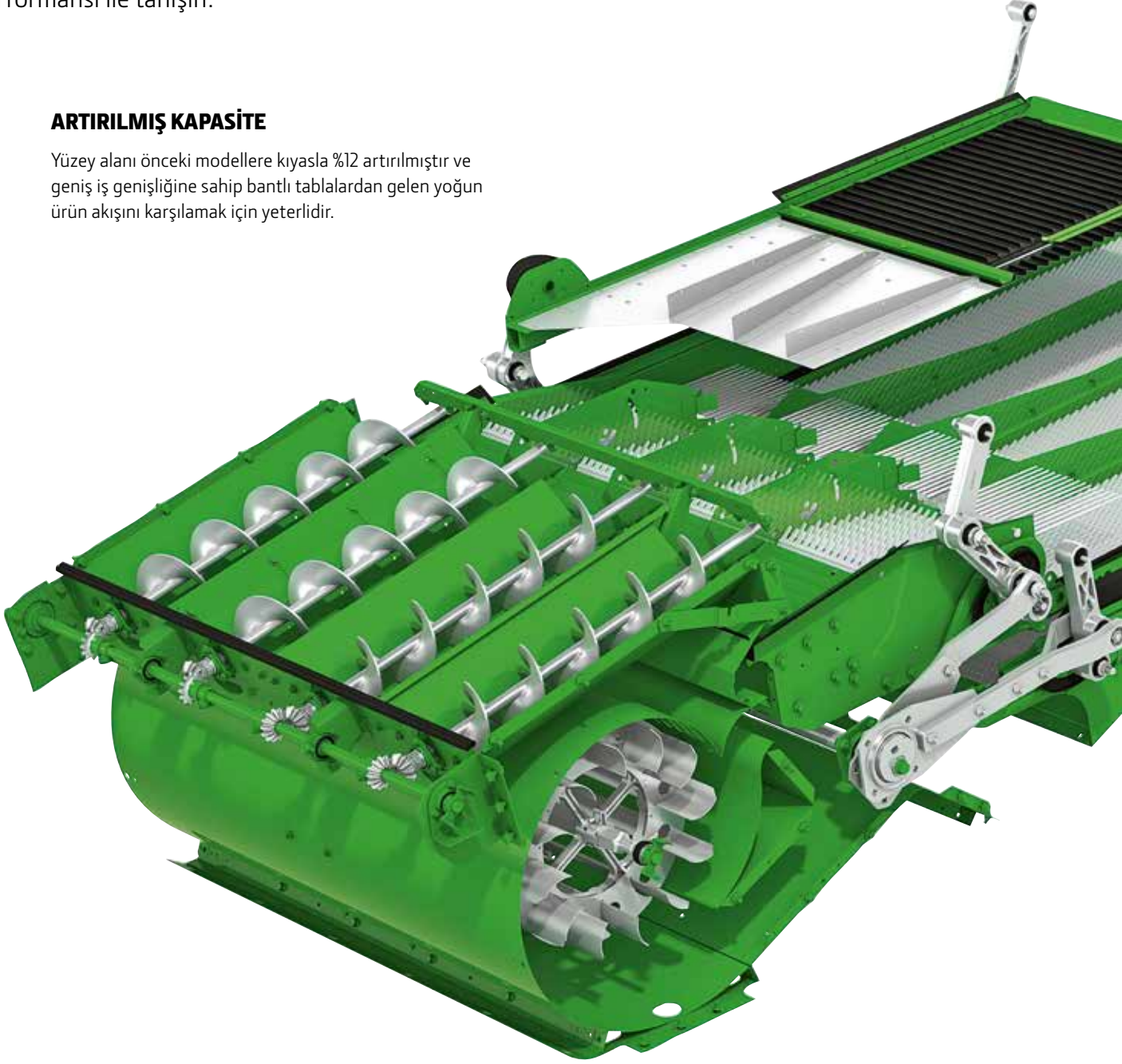
# DÜŞÜK KAYIPLI TEMİZLİK

## DYNA-FLO™ PLUS TEMİZLEME ELEKLERİ

Dyna-Flo™ Plus temizleme elekleri, operatöre bağlı ayar hatalarını geçmişte bırakan birçok özelliğe sahiptir. Tüm mahsul ve koşullarda gerçek eleme performansı ile tanışın.

### ARTIRILMIŞ KAPASİTE

Yüzey alanı önceki modellere kıyasla %12 artırılmıştır ve geniş iş genişliğine sahip bantlı tablalardan gelen yoğun ürün akışını karşılamak için yeterlidir.



### EĞİMDEN BAĞIMSIZ HELEZONLAR

Taşıyıcı helezonlar danelerin yan hareketini engeller ve temizleme eleklerinin eşit yüklenmesini sağlar. Ayrıca, kanola gibi yağ ve yapışkan mahsullerde kendi kendini temizleyerek bakım ihtiyacını ortadan kaldırır ve çalışma süresini artırır.

# 5,90 m<sup>2</sup>

GENİŞ ELEK ALANI

# 740 m<sup>3</sup>/dk

YÜKSEK FAN DEBİSİ

# +%12

DAHA GENİŞ ALAN

## İKİ AŞAMALI ÖN TEMİZLİK

Serbest danelerin %40'ı ön elekler tarafından temizlenir. Bu, ana elekteki iş yükünü azaltır ve en yoğun mahsullerde bile tahıl tankındaki ürünün temiz olmasını sağlar.

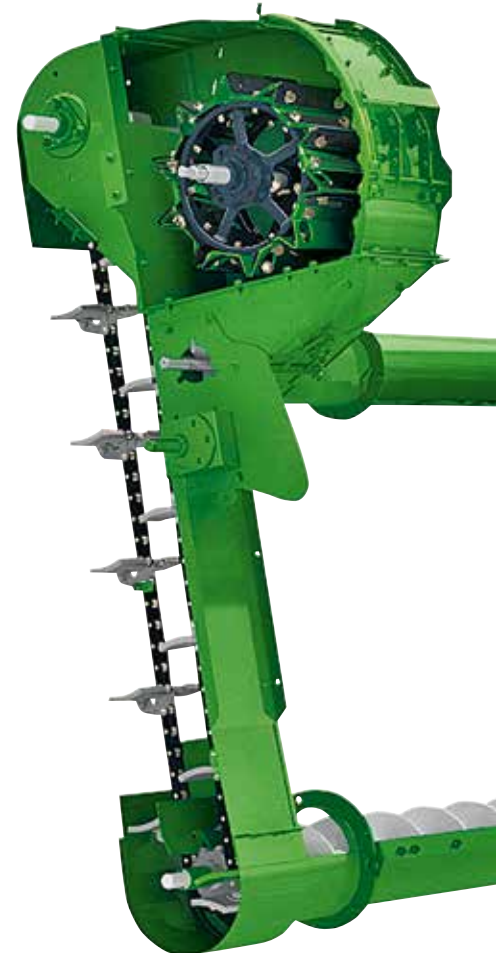


## DAHA EŞİT HAVA AKIŞI

Etkin temizlik için yüksek hacimli hava akışı gerekir ancak aynı zamanda bu akışın hızı ve eşit bir şekilde dağıtılması da önemlidir. PowerTech™ motor, John Deere'a özgü bir hız kontrol ünitesi ile donatılmıştır. Böylece eğimler veya farklı mahsul koşulları nedeniyle motor üzerindeki yük değişse bile tutarlı bir fan hızı elde edilir.

## AKTİF KESMİK YÖNETİMİ

S780-S790 modellerinde aktif kesmik (daneleri tam ayrılmamış mahsul öbeği) yönetim sistemi ikincil bir dövme sistemi görevi görerek roturun üzerindeki iş yükünü hafifletir. Kendi özel dövme tamburu ve kontrasına sahip sistem, kesmiği yeniden döver ve ön elek kısmına eşit bir şekilde bırakarak kesmik için ürün akışı prosesini başa sarar. Bu da operatörün daha düşük rotor hızı tercih ederek yakıt tasarrufu sağlayabileceği; ikincil mahsullerle uğraşmadan sap (DDM) kalitesini iyileştirmek adına rotor-kontra arası açıklığı artırabileceği anlamına gelir.

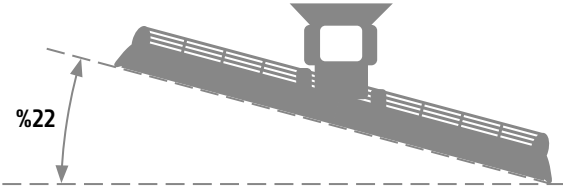


Ürün Akışı animasyonunu izle

# EĞİMLERDE RAKİPSİZ

## %22 EĞİME KADAR MAKSİMUM PERFORMANS

Hillmaster™ SideHill versiyonu gibi benzersiz özellikler S-Serisi'ni tepelik arazide yüksek kapasiteli hasat için tek seçenek haline getirir.

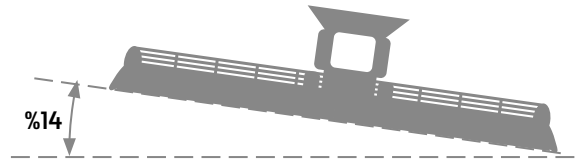


### YAMAÇ BIÇERDÖVERİ

#### %22 HILLMASTER™

HillMaster™ sistemi %15'e kadar olan eğimlerde tüm biçerdöveri düzlemek için hidrolik bir ünite kullanır. Bu da biçerdöverin düz bir tarlada hasat yapmasıyla aynı performansı yakalamasını sağlar. Biçerdöverin ağırlığını eşit derecede dengeleyen HillMaster™, iniş yönündeki tekerleklerle aşırı yük binmesini engelleyerek dengesiz ve/veya ıslak topraklarda bile maksimum tutuş sağlar. SideHill performans paketi %7 daha ekleyerek eğim telafi oranını %22'ye çıkarır.

Sağladığı çok sayıda avantaja ek olarak: HillMaster™, dane deposunu da dengede tutarak tam dolum gerçekleşmeden boşaltma yapma zorunluluğunuzu ortadan kaldırır.



#### %14 SIDEHILL PERFORMANS PAKETİ

S-Serisi, daneyi temizleme eleklerine ileten helezonlarla donatılmıştır. Eğimden etkilenmez ve en dik yamaçlarda bile danelerin ön eleğe eşit yayılmasını sağlar. Fabrika montajlı sidehill performans paketi temizleme eleklerine %14 eğim telafisi yeteneği kazandırır. Elekteki bir dizi yüksek bölücü danelerin, eleğin üzerinden ve içinden geçerken bir tarafa yığılmasını engeller. Bölücülerin her iki yanında bulunan kauçuk kanatçıklar, tıpkı pinball oyunundaki kanatçıklar gibi hareket ederler. Birikimi önlemek için daneleri sürekli yukarıya savurarak temizleme eleklerinin eşit derecede yüklü kalmasını sağlarlar.

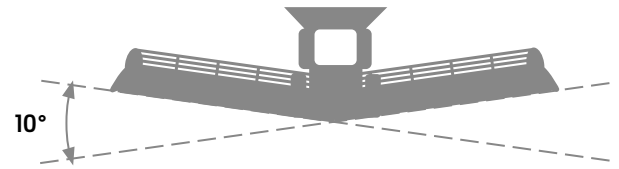


## ÇIKIŞLAR. İNİŞLER.

### GÜVENİLİR EĞİTİM TELAFİSİ

Aktif eğim telafi özelliği (ATA) siz yokuşlarda aşağı veya yukarı ilerlerken tüm önemli elek özelliklerini ayarlar. Yazılım, mahsulün türüne göre özel ayarlar yapan endüstriye özel bir matrise sahiptir. Örneğin, kanola fan hızı değişikliklerine karşı özellikle hassas olduğu için sistem, fan hızını ayarlamadan önce eleklerin ayarlarında bir değişiklik yapar.

Aktif eğim telafi özelliği eğimlerde dane kaybını %50'ye kadar azaltır. Kesim miktarını azaltarak depoda daha temiz dane olmasını sağlar.



## ÇUKURLAR VE KANALLAR

### 10° HD TABLA

Mafsallı Bantlı (HD) tabla iki bağımsız bantlı tabla gibi davranır. Tablanın her bir bölümü, piyasadaki en büyük açı olan 10°'ye kadar hareket edebilir. Tasarım, kesim hassasiyetinin etkilenmesini önleyecek şekilde açı ne olursa olsun dolap ile kesme düzeni bıçakları arasındaki mesafenin aynı kalmasını garanti eder. Mahsul, besleme performansında herhangi bir kayıp olmadan taşıyıcı bantlar üzerinden besleme boğazına iletilir.

Çukurlu tarlalarda hasat yapıyorsanız HD tablaya yapacağınız yatırım daha fazla mahsul hasat edip depoda daha fazla dane elde edeceğiniz için kısa sürede geri döner.

# DAHA YÜKSEK KALİTE DAHA AZ KAYIP

## %1'DEN AZ KIRIK DANE ORANI

Bağımsız araştırmalar\* bir biçerdöver deposunda %1 kırık dane bulunuyorsa bir o kadarının da temizleme sırasında kaybedilmiş olduğunu göstermiştir. Mahsul-mahsule hassas dövme ve danelerin metal yüzeylerle minimum teması kayıplarını en aza indirirken birim alandan elde ettiğiniz karı maksimuma çıkarır.



## KIRIK DANELERİ AZALTMAK

Tarladaki kayıplar hektar başına karınızı ciddi ölçüde azaltabilir. Ve bu siz farkına varmadan gerçekleşir. Örneğin; buğdayda 10 ton/ha verim ve €200/t'luk satış değerine sahip olduğumuz bir senaryoda dane deposundaki kırık dane oranını %3'ten %1'e çekmek, hektar başına €40 tasarruf anlamına geliyor. 500 hektarlık buğdaya sahip bir çiftlik için yılda €20.000.

İşte olağanüstü dane kalitesine katkıda bulunan birkaç tasarım yeniliği: büyük çaplı rotor, düşük rotor devri, mahsul-mahsule dövme, temiz dane elevatörü ve kesmik elevatöründe kullanılan kauçuk iletici kanatlar, özel Aktif Kesmik Dövme Sistemi.



Tüm otomasyon fonksiyonları tek ekrandan kontrol edilir. Hedef çıktıları basit bir şekilde ayarlayabilir ve farklı kameralardan gerçek zamanlı videolar izleyebilirsiniz.



\*Feiffer Consult, Harvest Poll, 2005 www.feiffer-consult.de

Kesmik elevatörü kamerasından gerçek zamanlı kesmik miktar ve durumunu takip edebilirsiniz. Bu sayede bir kontrol penceresinden manuel olarak yaptığınız bir denetim ile yapacağınız değerlendirmeden çok daha sağlıklı veri elde edebilir ve doğru kararlar alabilirsiniz. Detaylı analiz özelliği (örneğin kırık dane takibi) dane kalitesini maksimuma çıkartmanızı sağlar.





Temiz dane elevatörüne konumlandırılmış ActiveVision™ kamerası temiz dane tankına iletilen ürünü gerçek zamanlı izlemenizi sağlar.



Kesmik elevatörüne yerleştirilmiş ActiveVision™ yüksek hızlı kamera kesmik içeriğini gerçek zamanlı olarak izlemenizi ve analiz etmenizi sağlar.

### COMBINE ADVISOR™

Combine Advisor™ koşullar ne olursa olsun otomatik olarak tutarlı çıktıyı garanti eder. Temiz dane ve kesmik elevatörlerinde bulunan dijital kameralar, dane kalitesini ve yabancı madde miktarını ölçerek operatör müdahalesi gerekmeden önceden ayarlanmış kalite seviyelerini korumak için gerekli gerçek zamanlı otomatik ayarları yapar.

Combine Advisor™ biçerdöverin hasat hızını kontrol eden HarvestSmart™'a doğrudan bağlıdır. Mevcut ayarlar istenilen çıktıyı veremez ise biçerdöverin hızı azaltılır. Koşullar iyileşirse daha yüksek iş kapasitesi için biçerdöverin hızı artırılır.

# İNCE KIYIM

## ARTIK YÖNETİMİ

İşlenmeden namlular halinde yığılmış, kıyılmış veya toza dönüşmüş; S-Serisi her türlü tarım sistemi için bir artık yönetim çözümüne sahiptir.

100 bıçaklı kıyıcılarımız, hızla çürüyen aşırı ince artıklar üreterek kısa sürede kendi yatırım maliyetini çıkartacak bir dizi özellikler de sunar. Örneğin bir tarlanın kenarında, sapların yeşil olduğu bir yerde hasat yapıyorsanız, doğrudan kabinden kıymaya geçebilirsiniz ve daha düşük kaliteli samanla üretilen balyalardan kurtulabilirsiniz. Homojen bir yayım için rüzgarın savurma etkisinden kurtulabilmek adına tek bir tuş ile arka paneldeki dağıtım kanatları otomatik olarak yayılmanın yönünü ayarlar\*.

### DELÜKS

- 44 bıçak
- Kıyma / Yığma fonksiyonları arası 2 dakikada geçiş
- Saman yığına bırakılır
- Elektronik kontrollü kanatlar 9 m'ye kadar yayım gerçekleştirir; eğimler veya güçlü yan rüzgarlı alanlar için

### INTERMEDIATE

- 100 bıçak ekstra ince kıyım
- Kıyma / Yığma fonksiyonları arası 2 dakikada geçiş
- Opsiyonel İleri Düzey PowerCast™ arka panel artıkları 13,8 m'ye (45 ft) kadar yayar

### PREMIUM

- 100 bıçak ekstra ince kıyım
- Tek bir düğme ile Kıyma / Yığma fonksiyonları arası geçiş
- Opsiyonel İleri Düzey PowerCast™ arka panel artıkları 13,8 m'ye (45 ft) kadar yayar





**3****FARKLI ARTIK YÖNETİM  
SEÇENEĞİ****100****BIÇAK: EKSTRA İNCE  
KIYIM****13,80 m****MAKSİMUM YAYIM  
GENİŞLİĞİ**

# KIYMA...



## EŐİT ARTIK DAĐILIMI

Mekanik tahrikli iki adet kapalı pervaneye sahip İleri Düzey PowerCast™ yayıcı iki tür kıyıcıyla sunulur. En rüzgarlı koşullarda bile kıyılmış ürünü yaymak için alçak konumlandırılmıştır. Mekanik tahrik birimi sağlam ve daha az güç kullandığı, yakıt tasarrufu sağladığı için verimlidir.

Kıyılmış dane dışı materyal (DDM) 13,8 m genişliğe eşit dağılım için yayıcı pervanelerinden geçerken hızlanır.

## AYARLANABİLİR KIYMA YOĐUNLUĐU

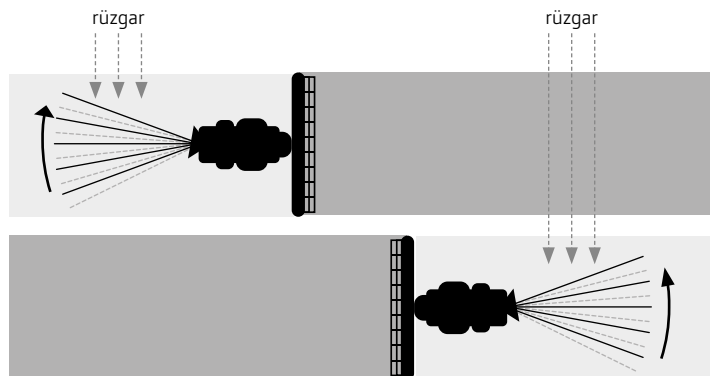
Karşıit bıçaklar kıyma yoğunluğunu arzu edilen düzeyde tutmak için kabin içinden kontrol edilebilir. Alternatif olarak, alet gerektirmeden manuel olarak da ayarlanabilirler. Zorlu koşullarda kıyma yoğunluğunu artırmak için karşıit bıçakların arkasına opsiyonel bir bar monte edilebilir.

# ..YIĞMA



## OTOMATİK RÜZGAR TELAFİ SİSTEMİ

AutoSwap, GPS verilerine dayanarak yan rüzgarları telafi etmek için kıyıcının yarma yönünü otomatik olarak değiştirir. Sıra sonu dönüşlerinde herhangi bir düğmeye basmaya gerek yoktur; sistem yarma yönünü kendisi değiştirecektir. AutoSwap, elektronik kontrollü kanatlı arka panel ile donatılmış artık yönetim sistemleri veya İleri Düzey Powercast™ yayıcıda standart olarak sunulur.



# TOĞRAĞA NAZİK DAVRANIR

GENİŞ YÜZEY ALANI. UZUN ÖMÜR.

Paletler, lastik tekerleklere kıyasla daha az toprak sıkışmasına neden olurlar ve daha uzun ömürlüdürler. 8-sıralı mısır tablası ile yaklaşık 1.000 km kadar ortalama 30 km/saatlik hızla hareket eden yeni tasarımımızı bazı rakiplerimizin ürünleriyle kıyasladık. Sonuç mu?

%50 daha az aşınma! Gelişmiş palet tasarımımızın faydalarından yalnızca biri.

**%20**

**DAHA YUMUŞAK SÜRÜŞ**

**%30**

**DAHA GENİŞ YÜZEY ALANI**

**%50**

**DAHA UZUN PALET ÖMRÜ**



## DAHA GENİŞ YÜZEY ALANI - DAHA DAR İZ GENİŞLİĞİ

Üçgen profil "çamur temizleme" etkisi yaratır ve daha uzun boy, biçerdöverin genel genişliğini artırmadan ağırlığın daha geniş bir yüzey alanı dağılmasını sağlar. Örneğin, 610 mm'lik (24 inç) paletlerin yüzey alanı, rakiplerinkine kıyasla 635 mm'lik (25 inç) paletlerin sunduğundan daha fazladır. Daha geniş yüzey alanı toprak sıkışmasını azaltır, yakıttan tasarruf sağlar ve tüm yıl maliyetlerden tasarruf etmenize olanak tanıyacak şekilde daha derin sürülmüş toprak ihtiyacını ortadan kaldırır.



Biçerdöver palet animasyonunu izle.



### KENDİNİ TEMİZLEME ÖZELLİĞİ

Palet dişleri, daha uzun aşınma ömrü için daha uzun profillerle daha derindir. Çamurun atılmasını kolaylaştıran 55° diş açısı sayesinde daha iyi kavrama sağlarlar ve kendi kendilerini temizlerler. Böylece uzun bir hasat gününden sonra yola çıkmadan önce dişleri temizlemekle zaman kaybetmezsiniz.

### DAHA YUMUŞAK SÜRÜŞ

Paletlerin Progressive Suspension Design (Progresif Süspansiyon Tasarımı) John Deere'a özgü patentli bir teknolojidir. Buna, °5-pivot noktası teknolojisini eklediğinizde rakipsiz arazi izleme özelliğine sahip paletler elde edersiniz. Yeni tasarım, öncü rakiplere karşı müşteri testlerinde tüm temel kriterler —sürüş kalitesi, gürültü ve titreşim— için çok daha iyi puan elde etti.

### SIFIR BAKIM

Palet makaraları yüksek dayanımlı polimerden yapılmıştır. Aşırı sağlam olmanın yanında kendi kendini yağlama özelliğine sahiptir. Bu da daha uzun ömür için aşınma ve yıpranmayı azaltır. Sızdırmaz dişli kutusu ve rulmanlar ayrıca düzenli yağlama ihtiyacını da azaltır. Tek yapmanız gereken her 500 saatte bir yağı değiştirmektir.

PALET GENİŞLİĞİ/mm/inç	610/24	760/30	910/36
KAPLAMA ALANI/m <sup>2</sup>	1,23	1,54	1,84
GÖNDERİM GENİŞLİĞİ/m	3,47	3,77	4,58

# DÖKÜMHANEMİZDEN...

## MOTORLAR VE ŞANZIMANLAR



### GÜVENİLİR GÜÇ

S-Series Powertech™ motorlarını kendi dökümhanemizde tasarlayıp dökümünü gerçekleştiriyoruz. Bu denli güvendiğiniz gücün doğuşu! Değişken Geometrilili Turboşarj (VGT) ile 5 milyarı aşkın çalışma saati ve soğutmalı egzoz gazı devridaimi (EGR). Faz IV motor teknolojisiyle 400 milyonu aşkın çalışma saati.

### DÜŞÜK DEF TÜKETİMİ

VGT ve EGR teknolojileriyle olan deneyimimiz Seçici Katalitik öncesi motor verimliliğini uygun hale getirmemizi sağladı. John Deere motorları işte bu yüzden düşük Dizel Egzoz Sıvısı (DEF) tüketimine sahiptir.

Dolumdan doluma daha fazla zamanınız: daha az masrafınız olur.

### PRODRIVE™ ŞANZIMAN

ProDrive™ şanzıman Getafe, İspanya'da bulunan fabrikamızda üretilir. Size, iki sonsuz değişken çaplı kasnak üzerinden kademesiz ve hassas hız kontrolü sunar. Yolda 40 km/saate kadar. Yüksek performanslı hasatta 6,5 km/saatte %95 ve tüm hızlarda %64 daha fazla tork elde edersiniz.

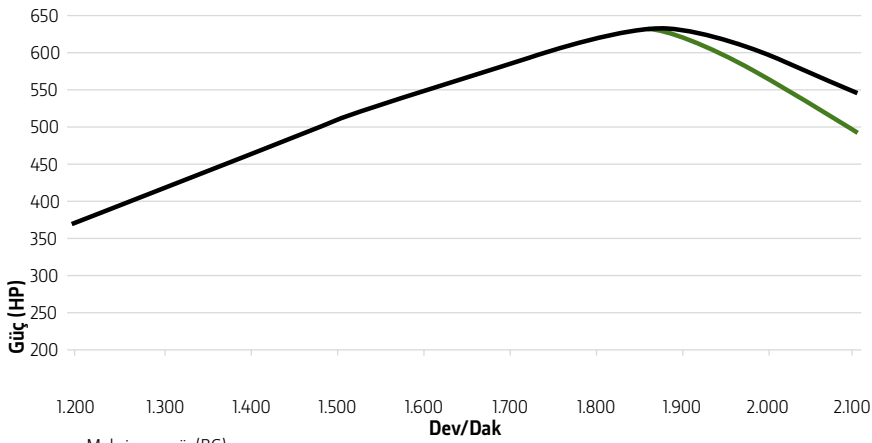
### %20'YE KADAR DAHA FAZLA YAKIT TASARRUFU

Motor devri yönetimi motor devrini yolda seyir halindeyken 2.200'den (13,5L motor için 2.100) 1.600'e, duraklamalarda ise 1.200'e düşürerek yakıt verimliliğini artırır.

# ...TARLANIZA



## S790 (13,5 L MOTOR)



## 625 PS

TAKVİYELİ MAKSİMUM  
GÜÇ

## 40 km/sa

YOL HIZI

## %20

YAKIT TASARRUFU





# ÇALIŞMA SÜRESİ

Sağlam, dayanıklı bileşenler ve daha az hareketli parça ile basit aktarma organları S-Serisinin efsanevi güvenilirliğinin arkasında yatan nedendir. İçiniz daha rahat olsun diye kapsamlı satış sonrası destek paketimiz ile de yanınızdayız. Buna yedek makine, 24 saatte parça teslimatını içerir **Hasat Sözü** ve olası arızaları meydana gelmeden tespit eden ve düzelden kestirimci bakım aracı **Uzman Uyarısı** (Uzaktan Makine Takibi) da dahildir.

## S. ENDİŞESİZ HASAT

# ZAMANINIZI HASADA AYIRIN

## ÇALIŞMA SÜRESİ

Daha kısa sürede daha fazla işi tamamlama ihtiyacınız S-Serisi'ni ekibinizin vazgeçilmezi yapar. O, size zaman kazandırmak için tasarlandı.

## KOLAY ERİŞİMİ

Merdivene ve geniş bir iskeleye sahip dışarı doğru açılan motor kapısı temel bileşenlere kolay erişim sağlar. Günün sonunda makineyi iyice temizleyebilmeniz için de birkaç bağlantı noktasına sahip yerleşik hava kompresörü bulunmaktadır.



## YÜKSEK HIZDA TRANSFER

40 km/sa'lik kademesiz ProDrive™ Şanzıman ile tarladan tarlaya geçişte zaman kaybetmeyin.



## DAHA AZ BAKIM

Günlük yağlama noktası yok. Benzer kapasiteli biçerdöverlere kıyasla daha az zincir (2) ve kayış (minimum 23). Her 50 saate bir yalnızca 15 yağlama noktası, her 200 saatte bir ve her 500 saatte bir ise sadece 19.



## ETKİLİ DANE DEPOLAMA VE BOŞALTIMA

Daha büyük modeller 14.100 L dane deposu ile donatılmıştır ve 135 L/sn boşaltma hızına sahiptir; boşaltmak yalnızca 90 saniye sürer.



## MOBİL ÜRETKENLİK UYGULAMALARI

Mobil uygulama yelpazemiz biçerdöver ayarlarını herhangi bir cihazdan gerçek zamanlı olarak izlemenizi ve ayarlamanızı sağlar. Daha iyi hasat verimliliği için işlerinizi ve filonuzun lojistiğini uzaktan izleyebilir ve potansiyel sorunlarla ilgili uyarılar alabilirsiniz.





### MAHSULDEN MAHSULE HIZLI GEÇİŞ

Kabinin içinden bazı ayarlar yapılabilir ve dışarıya çıkmanız gerektiğinde, kanoladan buğdaya yalnızca dakikalar içerisinde geçebilirsiniz. Kontraların küçük danelerden mısır veya fasulyeye değiştirilmesi kolay erişim sayesinde daha pratik olamazdı.



### TAM KAPASİTE ÇALIŞIN

Besleme boğazı ve FAST (ürün hızlandırıcı ve taş tutucu) tıkanma olmadan tam kapasite çalışabilmeniz için tasarlanmıştır. Yabancı bir madde girerse yüksek geri akış (kusturma) gücü sayesinde yalnızca birkaç dakikada çıkartılabilir.



### OPTİMİZE HASAT LOJİSTİĞİ

4. Nesil Machine Sync™ transfer römorku operatörlerinin biçerdöverin dane deposu dolun seviyesini ve boşaltma bacası durumunu uzaktan görmelerini sağlar. Traktör biçerdöverin hızına ve konumuna yaklaştığında dökülmeden boşaltma için otomatik olarak senkronize olur.



### HIZLI OPERATÖR EĞİTİMİ

John Deere traktörü sürmüş herkes GreenStar™ ekranlara aşinadır. Otomatik sistemler ve ergonomik kabin düzeni, deneyimsiz operatörlerin bile en kısa sürede profesyonelce hasat yapmasına olanak tanır.



### YAKIT İÇİN DAHA AZ DURMA

1.250 L yakıt tankı ve yüksek verimli tahrik sistemi kombinasyonu, yeniden yakıt doldurmadan daha uzun süreler çalışmanızı sağlar. Dizel Egzoz Sıvısı (DEF) tüketimi de oldukça düşüktür (%2-3).



# ÇOK DÜŞÜK BAKIM MALİYETLERİ

## AŞINAN PARÇALARDA %40 TASARRUF

Tek rotorlu tasarım konsepti hibrit ve ikiz rotorlu biçerdöverlerden daha az hareketli aksama sahiptir. Bu da değiştirilecek daha az aşınma parçası, daha az bakım döngüsü ve hektar başına daha düşük çalışma maliyeti anlamına gelir. Birkaç sezon sonra tasarruf oldukça belirgin hale gelir.



## UZUN ÖMÜRLÜ AŞINMA PARÇALARI

Aşırı strese maruz kalan temel bileşenler, hasat sezonunda onları değiştirerek değerli vaktinizi kaybetmemeniz için daha uzun ömürlü olarak tasarlandı. Örneğin, rotordaki besleme pervanelerinin kenarları, kıyıcı matkap uçlarında bulunan aşırı sert bir madde olan tungsten karbürü ile kaplandı. Kıyıcı bıçaklar ve rotordaki ayırma parmakları her sezon binlerce ton ürün işler ve bunlar da klasik çelikten üç kat daha fazla dayanımlı Hardox adı verilen özel bir çelik alaşımdan üretilir.

## BASİT AKTARMA ORGANLARI TASARIMI

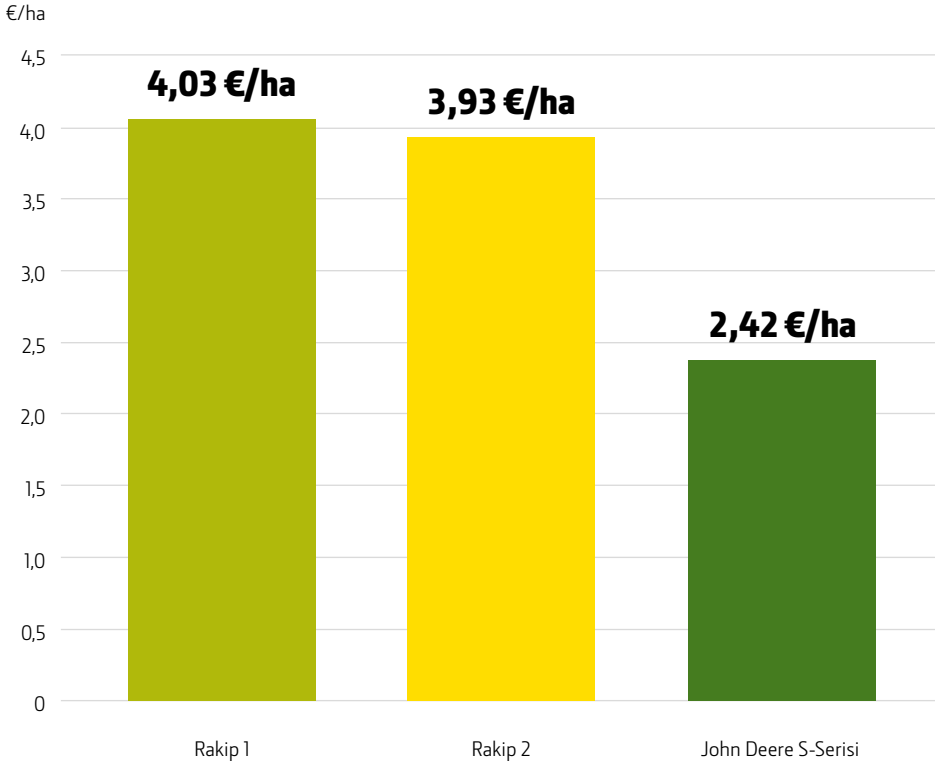
Büyük tekli rotor, diğer dövme ve ayırma konseptlerine karşı bazı tasarım avantajlarına sahip. Aktarma organları tasarımı daha az hareketli parça ile daha etkin güç aktarımı sunar.

## KOLAY BAKIM

Her iki tarafta tüm kayışlara erişim oldukça kolaydır. Güne başlarken hızlı bir görsel denetim yaparak kayış gerginliklerini birkaç dakika içerisinde kontrol edebilirsiniz. Kolay değişim için tüm birimler renk kodlarına sahiptir.

## UZUN ÖMÜRLÜ KAYIŞLAR

Kayışlar zincirlerden daha uzun aşınma ömrüne sahiptir ve bakım gerektirmezler. Aşırı derecede sert ve çelik yeleklerde kullanılan sentetik bir poliamit olan aramit ile güçlendirilmiş kauçuktan üretilmişlerdir.



## €6.400'YA KADAR MALİYET AVANTAJI

6 sezonda ortalama 4000 hektardan fazla bir alanda hasat yapan 55'ten fazla farklı biçerdöveri içeren kapsamlı bağımsız bir çalışma\* tek rotorlu tasarımın maliyet avantajını açık ve net bir şekilde gösterdi. Çalışmaya, rakip markalara kıyasla aşınma parçalarında hektar başına %40'a kadar tasarruf sağlayan 16 John Deere S-Serisi biçerdöver katıldı. 4.000 hektarlık bir çalışmada €6.400 daha az masraf!

# GECE GÜNDÜZ SİZİN İÇİN ÇALIŞIR



Her olasılık için kapsamlı bakım hizmetleri seçenekleri geliştirdik. Ne olursa olsun hasadınıza devam etmenizi sağlayacağımızdan emin olabilirsiniz: Hasat Sözü.



John Deere'in çözümü oldukça eğitilmiş uzman yetkili temsilciler ve makinedeki yerleşik sensörlerin iş birliğini içerir. Örneğin, Uzaktan Service Advisor™ çalışma sürenizi maksimuma çıkartacak şekilde, tarlaya bile uğramadan teşhis gerçekleştirmenizi ve yazılımı güncellenenizi sağlıyor.

Dünyanın en büyük biçerdöver üreticilerinden biri olarak tarlada çalışan binlerce makinemiz ile haberleşiyoruz. Bu da bizi Uzman Uyarısı adıyla bilinen kestirimci bir bakım yöntemi olan yeni bir hizmet seviyesiyle bir adım öne çıkarıyor. Bizlere, makine bileşenleri ve genel durumları hakkında çok değerli bilgiler sağlıyor.

Uzman Uyarısı John Deere'a özeldir. Diğer makinelerden elde edilen verileri kullanarak belirli bileşenler üzerinde bakım gerçekleştirmek için doğru zamanı uzaktan tespit edebiliyoruz. Uzman Uyarısı geleneksel, kullanım süresi değerlendirilerek gerçekleştirilen önleyici bakıma kıyasla maliyet avantajı sağlıyor ve beklenmedik arızalarını önüyor.



## ÖNLEYİCİ BAKIM

Biçerdöverinizi etkin bir şekilde çalışır halde tutmak için planlı rutin bakım

- Düzenli operatör bakımı
- PowerGard™ Bakım
- Uzman Kontrolü



## DÜZELTİCİ BAKIM

Bir sorunu mümkün olan en kısa sürede çözme

- 7/24 parça temini
- PowerGard™ Koruma / Koruma Plus
- Uzaktan Service ADVISOR™
- Uzak Ekran Erişimi
- Yedek Makine\*

## KESTİRİMCİ BAKIM

Potansiyel sorunları önceden tespit etmek ve parçaları arızadan önce değiştirmek

- JDLink™
- Uzman Uyarısı
- John Deere Connected Support™
- Uzak Makine Takibi

\*Yalnızca katılan yetkili temsilcilerde geçerlidir, lütfen ayrıntıları sorun

# YEDEK BİÇERDÖVER

Hasat Sözü paketimiz tüm yeni S-Serisi modellerinde geçerlidir.



**MÜŞTERİ  
MAKİNESİ**

**YETKİLİ TEMSİLCİ  
YEDEĞİ**

Size, siparişinizi verdikten sonra 24 saat içerisinde ihtiyacınız olan tüm parçaları getireceğimize söz veriyoruz. Bunu başaramazsak ve S-Serisi hasada katılamazsa, yetkili temsilciniz size benzer boyutlarda yedek bir makine verecektir.

## UZMAN KONTROLÜ

Sertifikalı teknisyenlerden sezon öncesi kapsamlı kontrol. Aşınma parçalarından yazılım güncellemelerine kadar her şeyi içerir.

## HASAT PROFESYONELLERİ

Fabrikada eğitim görmüş uzmanlar, size yardım ve tavsiye sağlamak için hasat sezonu boyunca hazır.

## YEDEK MAKİNE\*

John Deere yetkili temsilcinizin tarafından sezon öncesi yıllık Uzman Kontrolü'nün gerçekleştirilmiş olması koşulu ile 7 yaşına kadar olan biçerdöverlerde geçerli!

## 24 SAATTE PARÇA SÖZÜ

Siparişlerin %97'sinin 24 saat içinde teslimini sağlayan, tarım endüstrisinde en iyi parça lojistik ağı.

## SÜRÜCÜ EĞİTİMİ

Sürücülerin, hasat sezonunun ilk gününden itibaren biçerdöver optimizasyonuna hazır olmaları için bilgi tazeleme eğitimi.

\*7 yıldan daha eski olmamak kaydıyla, her türlü John Deere biçerdöveri için yedek biçerdöverler yalnızca katılan yetkili temsilcilerde bulunmaktadır. Hak kazanmak için biçerdöveriniz, kullanım kılavuzuna uygun şekilde bakım görmüş ve tavsiye edilen onarımlar gerçekleştirilerek sezon öncesi Uzman Kontrolü'nden geçmiş olmalıdır.



# SABİT BAKIM MALİYETLERİ

PowerGard™ tamamlayıcı bakım paketi bakım maliyetini yayar.

**POWERGARD™**  
DURUM: KORUMALI



PowerGard™ tamamlayıcı bakım paketi, bakım maliyetleriniz için bütçenizi doğru şekilde ayarlamayı sağlar ve sizi beklenmedik onarım maliyetlerinden korur. Kolay bütçeleme için sabit bir ücret ödersiniz ve istediğiniz kapsamı seçersiniz.

## POWERGARD™ BAKIM

Yalnızca John Deere orijinal parçalarını kullanarak planlanmış tüm bakımları kapsar.

## POWERGARD™ BAKIM

## POWERGARD™ KORUMA

Toprağa güç veren tüm temel bileşenleri koruyarak hasadınızdan geri kalmanızı engeller. Örneğin, motor, şanzıman, direksiyon ve yağlı fren bileşenleri, akslar ve şasi.

## POWERGARD™ BAKIM

## POWERGARD™ KORUMA

## POWERGARD™ KORUMA PLUS

İçinizin tamamen rahat olmasını sağlar. Besleme boğazından temizleme eleklerine ve dane boşaltma sistemleri ve sap kıyıcıya kadar neredeyse tüm bileşenleri kapsar.



# KONFOR

Mantıklı düzenlenmiş ve iyi konumlandırılmış kontrol kumandalarıyla S-Serisi sürüş ortamı tarladaki uzun günlerin stresini yok eder. Özelleştirilebilir ekranlar, 1-tıklı rehberlik ve Combine Advisor™ gibi hasat otomasyon araçları harika sonuçları garanti eder. Hava süspansiyonlu koltuk, büyük bir buzdolabı ve bluetooth bağlantısını da eklediğinizde keyfini çıkartabileceğiniz harika bir iş alanı elde edersiniz.

## S. PREMIUM HASAT DENEYİMİ

# GÖREV KONTROL

## KABİN

Sessiz. Geniş. İyi düşünülmüş. John Deere kabini her zaman diğerlerinden bir adım öndedir ve S-Serisi çalışma alanının pek çok özelliğini de yakında takdir etmeye başlayacaksınız.



Camın üzerindeki yansımaya engelleyici kaplama, tablanın ucundan boşaltma bacası ucuna kadar tüm temel alanlara net bir görüş sağlar. Rahatlamak çok kolay. Super Air Comfort koltuk tamamen ayarlanabilir ve nemi emmek ve sizi dinç tutmak için aktif karbon astara sahiptir.

Koltuğu bir yandan diğer yana döndürseniz bile CommandARM™ sizi takip eder ve tüm kumandaları elinizin altında tutar. İlave ekranlar, görüş alanını kısıtlamadan kolonlara takılabilir.

**3,36 m<sup>3</sup>****HACİMLİ KABİN****37 L****GENİŞ BUZDOLABI****71 dB(A)****KABİN İÇİ SES DÜZEYİ**

Standart otomatik klima, 12V çıkış ve USB şarj noktaları; kullandıkça takdir edeceğiniz, tüm atıştırmalıklarınız ve içecekleriniz için büyük bir buzdolabı gibi pek çok ufak detay bulunmaktadır. Güncellenmiş bluetooth bağlantısı eller serbest görüşmelerinizi ve favori müziğinizi dinlemenizi kolaylaştırır.

Biraz daha lüks dokunuş için neden deri paketini de eklemiyorsunuz? Deri direksiyon ve asistan koltuğu plus: hasat sırasında en üstün konfor için bel desteği ve havalandırılmalı koltuğun keyfini çıkartın.

# SEZGİSEL EKRANLAR

Anlaşılır simgelerle çalışan menüler ve programlanabilir düğmeler makine kullanımını kolaylaştırır ve operatör isteğine göre kişiselleştirmelere izin verir.

## HIZLI GEZİNME

Mantıklı menüler ve kısayol çubuğu gezinmeyi kolaylaştırır. Örneğin, Quick Line'i kullanarak tek bir düğmeye basarak bir AB çizgisini kaydedebilirsiniz.

## HIZLI KURULUM

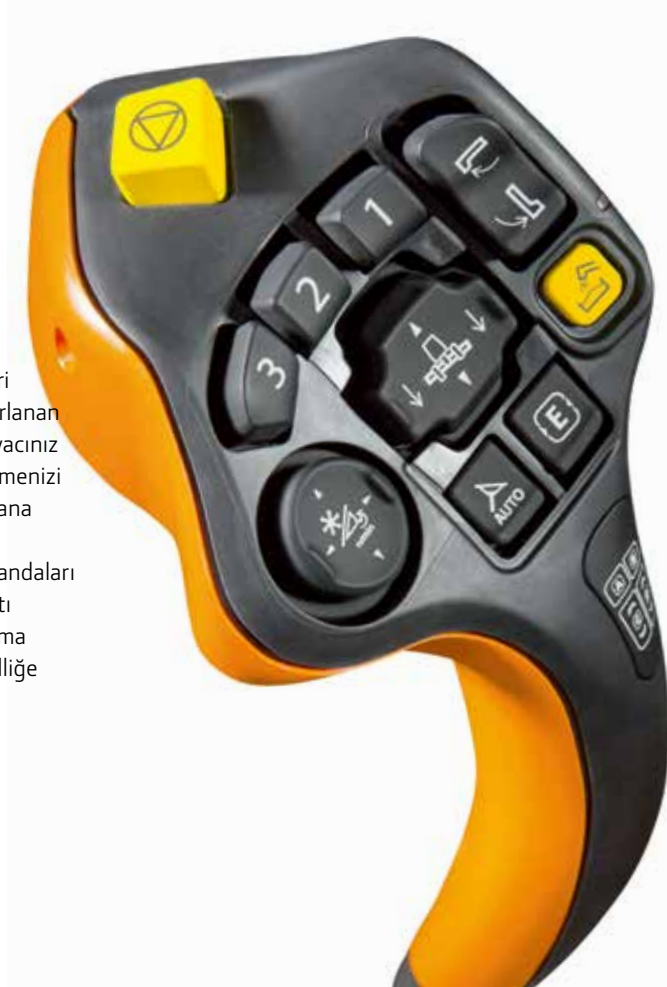
Ayarlar Yöneticisi, önceki işlerden, kontra açıklığı ve tambur hızı gibi ayarları saklamanıza izin verir. Bunları sonradan saniyeler içerisinde geri çağırabilir ve anında işe koyulabilirsiniz.

## KİŞİSELLEŞTİRİLEBİLİR EKRANLAR

Bölümleri kolaylıkla sürükleyip bırakarak kendi görüntüleme ekranlarınızı yaratabilir ve gelecekte kullanılmak üzere saklayabilirsiniz.

## TEK ELLE KONTROL

Oyun kumandaları ve müşteri geri bildirimlerinden esinlenerek tasarlanan CommandPRO™ hidrolik kol, ihtiyacınız olan her şeyi tek elle gerçekleştirmenizi mümkün kılar. Biçerdöver hızını, ana fonksiyonları kontrol edin ve 7 programlanabilir düğmeyle, kumandaları kendi hasat tarzınıza... tabla bantı hızına... dolap yüksekliğine... kıyma yayılımına... ve daha pek çok özelliğe uyacak şekilde kişiselleştirin.





# STRESSİZ BOŞALTMA

## MAKİNE SENKRONİZASYONU

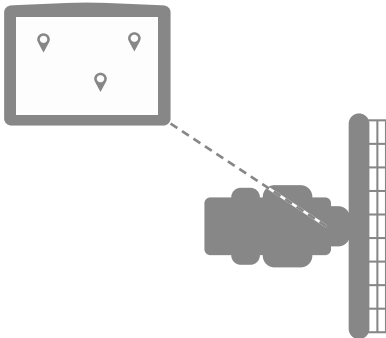
Machine Sync™ birden fazla makineyi bağlayabileceğiniz ve onları birlikte çalıştırabileceğiniz güçlü bir makineden makineye iletişim uygulamasıdır.

Artık en deneyimsiz operatör bile tam hasat hızında, herhangi bir dane dökülme riski veya bir kaza veya gecikme olmadan güvenle ürün boşaltma işlemini gerçekleştirebilir. Daha hızlı ve daha etkili boşaltma hasat operasyonu lojistiğini de iyileştirecektir.



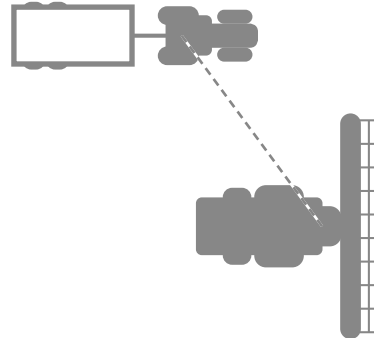
## TANK SEVİYESİNİ UZAKTAN KONTROL EDİN

Machine Sync™ transfer römorku operatörünün ağıdaki tüm biçerdöverlerin yerini görüntülemesine olanak tanır. Seyir yönü ve dane tankı doluluk seviyesini görebilirler. Bir sonra hangi biçerdöveri boşaltacaklarına karar verebilirler. Alternatif olarak bir biçerdöver operatörü tek bir düğmeyle boşaltma için bir traktör talep edebilir. Transfer römorkları en optimum rotayı ayarlayarak zaman ve yakıttan tasarruf eder ve toprak sıkışmasını azaltır.



## BİÇERDÖVER OPERATÖRÜ TRANSFER RÖMORKU TRAKTÖRÜNÜN KONTROLÜNÜ ELE ALIR

Transfer römorklarını çeken traktör biçerdöverin yanına yaklaştığında operatör Machine Sync™'i aktive eder. Sistem traktörün kumanda ve hızının kontrolünü ele alır. Traktör sürücüsü ellerini direksiyondan kaldırabilir.





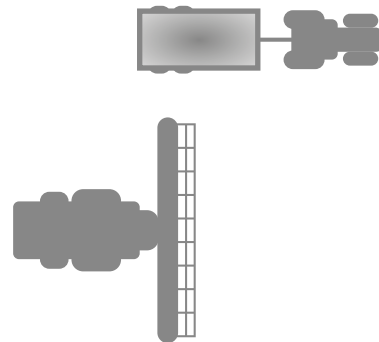
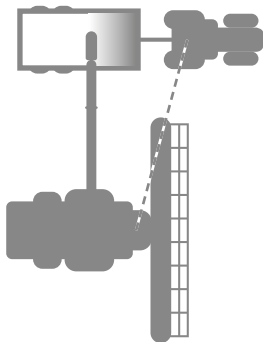


### TRAKTÖRÜ BİÇERDÖVER OPERATÖRÜ SÜRER

Biçerdöver operatörü, biçerdövere göreceli traktör konumunu artık kontrol edebilir. Biçerdöver yön veya hız değiştirirse traktör de yön ve hız değiştirir; her iki makine de mükemmel bir uyumla senkronize durumdadır. Traktör, transfer römorklarının eşit biçimde doldurulmuş olmasını sağlamak için CommandPRO™ kolundaki düğmeyi kullanarak traktörü ileri geri hafifçe ilerletebilir.

### TRAKTÖRÜN KONTROLÜNÜ GERİ ALMA

Römorklar tamamen doldurulduğunda traktör operatörü, direksiyonu döndürerek veya fren / gaz pedalına basarak kontrolü geri alabilir. Alternatif olarak biçerdöver operatörü de senkronizasyonu kendi ekranından durdurabilir.



# YÜKSEK HIZLI DANE İLETİMİ

## HASAT LOJİSTİĞİ

### DAHA DA FAZLA ÇALIŞMA SÜRESİ

14.100 L hacimli dane deposu ve 135 L/sn boşaltma debisi ile zamanınızı hasada ayırma fırsatı sunar. 11 ton daneyi boşaltmak 90 saniyeden çok az fazla sürer. Yüksek yan kapaklı römorklar için boşaltma bacası yüksekliğini 30 cm artırdık ve 8,7 m'ye kadar farklı boşaltma bacası seçenekleri sunduk.

### ZORLU KOŞULLAR İÇİN ÜRETİLDİ

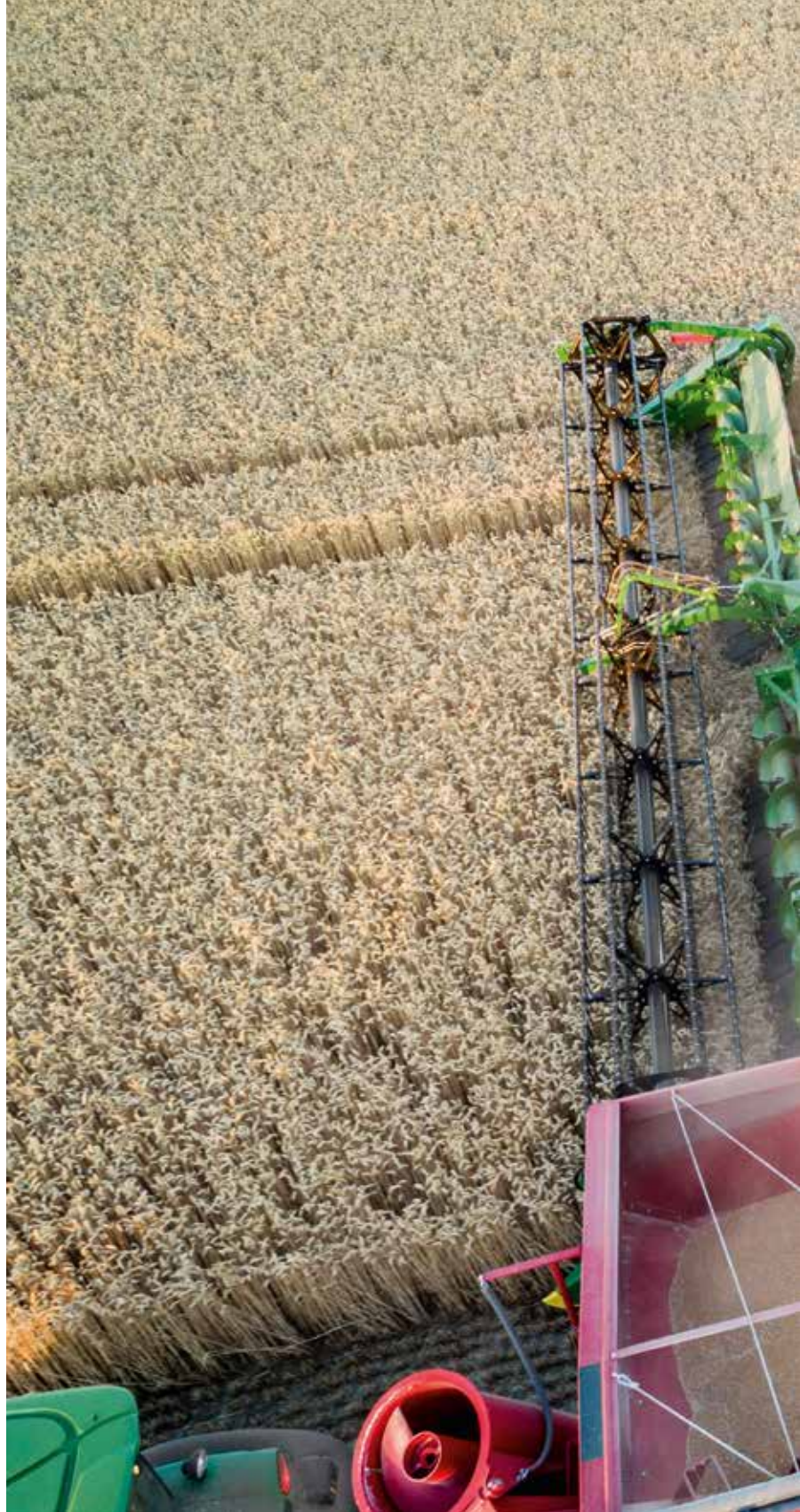
Dane iletim sistemi, yüksek verimli mahsuller ve ıslak koşullarda da aynı derece iyi performans gösteren ağır hizmet tipi kayış tahrikli bir tasarım ürünüdür. Dane deposu iletim helezonu kapakları farklı mahsuller ve koşullar için alet gerektirmeden ayarlanabilir.

### HIZ KESMEDEN BOŞALTIN

Motorun elektronik yönetim sistemi boşaltma sırasında 50 hp kadar güç takviyesi sağlayarak performansınızı ve tarladaki verimi maksimuma çıkarmanızı sağlar.

### NAZİK DANE İLETİMİ

Boşaltma helezonunun 429 mm'lik çapı sayesinde çelikle temastaki dane miktarı azaltılır. Bu da kırık daneleri minimuma indirir ve ürün kalitenizi yükseltir.



**14.100 L****TEMİZ DANE TANKI****135 L/sn****BOŞALTMA DEBİSİ****50 hp****BOŞALTMA GÜCÜ**

# HASSAS OTOMATİK SÜRÜŞ



## AUTOTRAC™

S-Serisi, piyasa lideri yüksek hassasiyete sahip otomatik dümenleme sistemi ile donatılmıştır.

20 seneyi aşkın sürede geliştirilen ve detaylandırılan AutoTrac™ eller serbest kılavuzluk sistemi, her geçişte tabla iş genişliğinden tam olarak faydalanmanızı sağlar. Saatler boyunca. Gece veya gündüz. Tepelerden, yatık mahsulden veya tozlu koşullardan etkilenmez. AutoSetup ile başlamak için tek gereken 1 tıklamadır.





## 1-TIKLA KURULUM

AutoSetup işinizi uzaktan ayarlamayı ve doğrudan tarladaki makinelere göndermenizi sağlar. Biçerdöver operatörünün tarlaya girdiğinde tek yapmaları gereken işi tek tıkla onaylamak ve derhal hasada başlamak. Gecikme yok. Hata yok.

## KILAVUZ ÇİZGİLERİNİ VE DAHA FAZLASINI PAYLAŞIN

Birden fazla makineyle çalışıyorsanız bunlar arasında kılavuz çizgilerini, alanları ve verim haritalarını paylaşabilirsiniz. Bu operatörlere biçimin nasıl gittiğine dair harika bir bakış açısı sağlar. Tarlada hasat kaldırıldığında farklı makinelerden veriler adeta tek bir makinede toplanmış gibi bir araya getirilir.

## STRESSİZ DEPO BOŞALTMA

Maksimum iş genişliğine sahip tabla ile 8 km/saatlik hızla hasat sırasında bir yandan da depo boşalttığınızı hayal edin! Machine Sync™ sayesinde artık en deneyimsiz operatör bile tam hasat hızında, herhangi bir dane dökülme riski veya bir kaza veya gecikme olmadan güvenle depo boşaltma işlemini gerçekleştirebilir. Machine Sync™ hasat verimini artırmak ve daha fazla hektarda biçim yapmak için birden fazla makineyi birbirine bağlamanızı ve birlikte çalıştırmanızı sağlar.

## DAİMA DOĞRU SIRADA KALIN

Düzgün bir hatta ekilmemiş, rüzgar sebebiyle yatmış bir mısır tarlasında; özetle eşit olmayan sıra aralıklarıyla ekili bir tarlada hasat yapıyorsanız AutoTrac™ RowSense™ sizi daima doğru sırada tutar. Bu ileri düzey kılavuzluk sistemi tablaya yerleştirilen iki adet sıra takip sensöründen ve StarFire™ alıcıdan gelen verilerin çift-kontrollü olarak işlenmesi prensibiyle çalışır. Böylece maksimum tabla iş genişliğinde, maksimum hızda hasat yapabilirsiniz.

Şeritsel toprak işleme veya ekim uygulamalarını AutoPath™ ile gerçekleştirmeniz durumunda ise hasat çok daha hızlı yapılabilir. Ekili sıralar için kılavuzluk çizgileri biçerdövere transfer edilir ve tabla iş genişliği için otomatik olarak hesaplanır. Özel bir ayar gerektirmez, derhal işe koyulabilir ve daima tabla iş genişliğinden tam olarak faydalanabilirsiniz.



# OTOMASYON YÜKSEK PERFORMANSI GARANTİLER



## OTOMATİKLEŞTİRİLMİŞ SİSTEMLER

Otomatikleştirilmiş kontroller tutarlı performans ve daha az kırık dane sunar.

Çok sayıda operatör arasında yapılan araştırma mevcut kapasite kullanımının ortalama olarak %20'ye kadar artırılabilirdiğini gösterdi\*. Sürekli elle ayar gerektiren çok fazla değişken olduğu için bu şartı değil. Esas güzel haber ise S-Serisi'nin bunu sizin için gerçekleştirecek uyarlamalı otomasyon araçları ve teknoloji ile donatılmış olması.

Kurulumu kolay bu sistemler, yalnızca en uygun ayarları seçmenize yardımcı olmakla kalmaz, aynı zamanda otomatik olarak bu ayarların devamlılığını da sağlar. Operatörler artık değişen koşullara göre ayar yapıp durmak zorunda değil, hasadı yönetmeye konsantre olabilirler.



## İTERAKTİF BİÇERDÖVER AYARI

Bıçerdöver ayarlarını optimize etmenize yardımcı olur. Operatör, (kayıplar, dane kalitesi – kırık dane ve kirlilik seviyesi, DDM kalitesi gibi) hasat önceliklerine dayanarak ayarlar için tavsiyeler veren bir interaktif menüyü takip eder. Menü ayrıca bıçerdöverde harici ayarlar da tavsiye eder. Hedef, bıçerdöverde istenen çıktıyı söylemektir: kayıp seviyesi, dane ve DDM kalitesi ve dane deposunun temizliği.

## COMBINE ADVISOR™

Çiftlik operasyonunun gerektirdiği çıktı hesapladıktan sonra işi Combine Advisor™ üstlenir. İstenilen iş kalitesini sürdürmek ve iş hacmini maksimuma çıkartmak için otomatik ayarlar yapar. Operatör girdisi gerekmediği için ilave stres oluşturmaz ve tüm gün boyunca mümkün olan en verimli hasadın yapılmasını sağlar.

## HARVESTSMART™

Bu otomatik hız yönetim sistemi, bıçerdöverinizin hızını AutoMaintain tarafından belirlenen istenen çıktıları maksimum düzeye getirecek şekilde otomatik olarak ayarlayarak bıçerdöverinizi kapasitesine veya kayıp sınırına yakın bir şekilde çalıştırmanızı sağlar. Tipik çalışma mesafenizde, farklı hızlar ve iş hacmi seviyelerinde birden fazla kalibrasyon noktası alır. Bu da farklı koşullara olan hassasiyeti iyileştirir ve kesin ve net kontrol sağlar.







# HASSAS TARIM

S-Serisi, her zaman çevrimiçi olan dijital bir hasat sistemidir. Temel makine bilgileri mobil uygulamalarla uzaktan izlenebilir ve veriler, John Deere Operasyon Merkezi™'ne kablosuz olarak aktarılabilir. Tüm veriler bulutta güvenle saklanır ve sistem, daha iyi tarımsal kararlar vermek, daha yüksek verim ve sürdürülebilir karlılık için bağımsız yazılım sağlayıcılara entegre olur.

## S. DİJİTAL HASADIN GELECEĞİ

# BULUT TABANLI HASAT

[OPERATIONSCENTER.DEERE.COM](http://OPERATIONSCENTER.DEERE.COM)

Biçerdöverlerimiz her hektardan tonlarca değerli veri almaktadır. Bu veriler verimi artırmak, dökümantasyonu otomatikleştirmek ve karlılığı maksimuma çıkartmakta giderek önemli bir rol oynamaktadır.

JDLink™ aracılığıyla tarla ve makine verileri otomatik olarak buluttaki güvenli sunucularımıza iletilir. Bilgisayarınızdan veya mobil uygulama aracılığıyla John Deere Operasyon Merkezi™'nden görüntülenebilir. Operasyon Merkezi™ artık sayıları giderek artan diğer tarım makineleri markalarından ve bağımsız tarım hizmet ve yazılım sağlayıcılarının giderek genişleyen ağından gelen verilerle de uyumludur. Bu size, tarım endüstrisinde daha önce eşi benzeri görülmemiş bir yönetim kontrolü seviyesi sunar.



## YEREL MÜŞTERİ DESTEĞİ

### Eğitilmiş uzmanlar

Yerel yetkili satıcınız, operasyonunuza hiç yakın olmayan uzak yerlerdeki kişilere bağlı kalmamanız için fabrikada eğitim almış hassas tarım uzmanlarına sahip. Sizi tarlanızda ziyaret edebilir, kurulum ve optimizasyon için yardım sunabilir ve kişiselleştirilmiş hasat desteği sağlayabilirler.

### Özel hizmetler

Yetkili temsilcilerimiz hassas tarım teknolojilerimizden yararlanarak size özel FarmSight™ Hizmetleri sunabilirler. Hasat lojistiğinden, tarla verilerinin tarımsal analizine... birçok konuda yanınızda. Sadece talep edin!

## AÇIK VERİ PAYLAŞIMI

### DataConnect ortak standardı

Case, Claas, New Holland ve sayısı giderek artan diğer makine markaları da artık otomatik olarak John Deere Operasyon Merkezi™ hesabınıza veri iletecekler. Böylece birden fazla platformla uğraşmayacaksınız ve veri işleme ve analizi kolaylaşacak.

### 200'den fazla yazılım ortağı

John Deere Operasyon Merkezi™ bağımsız sağlayıcıların (tarla sınırları, mahsul taramaları ve hava verileri gibi) verilerini paylaşabilmeleri için ortak bir yazılım arayüzüne sahiptir. Ortakların sayısı her geçen gün artıyor ve bu da tüm yönetim bilgileriniz için tek bir yere gitmeniz gerektiği anlamına geliyor.

## GÜVENLİ VERİ ERİŞİMİ

### Geçici işçi erişimini yönetin

Hasat sezonunda zamandan tasarruf ettiren optimizasyon uygulamalarından faydalanmaları için çalışanlarınıza geçici olarak Operasyon Merkezi™'ne erişim hakkı atayabilirsiniz

### Güvenli depolama

Tüm verileriniz sunucularımızda güvenle saklanır ve daha fazla güvenlik için birden fazla yerde otomatik olarak yedeklenir. Verilere, ekibinizin diğer üyeleri, yetkili temsilciniz veya tarım uzmanları gibi bağımsız danışmanlara erişim hakları vermediğiniz sürece yalnızca kayıtlı hesap sahibi tarafından ulaşılabilir.




















# OPERASYONUNUZU İSTEDİĞİNİZ YERDEN YÖNETİN

Mobil uygulamalar ve bulut tabanlı depolama, her türlü makine markası ile herhangi bir cihazdan gerçek zamanlı olarak hasadınızı yönetmenizi sağlar.

Hasat sezonu hava durumunda meydana gelen ani değişiklikler ve farklı mahsul döngüleri nedeniyle her zaman öngörülemezdir. Bu nedenle maksimum olası esnekliğe ihtiyaç duyarsınız. Operasyon Merkezi™'ne istenilen herhangi bir yerden herhangi bir cihazdan erişilebildiği için ister ofiste ister tarlada olun, tüm operasyonunuzu gerçek zamanlı olarak görüntüleyebilirsiniz.

Ayrıca mobil uygulama iş detaylarını göndermenize veya hızla biçerdöver ayarlarını yapmanıza olanak tanır. Hasat lojistiğinizin etkinliğini ve dane verimini şartları kendiniz belirleyerek maksimuma çıkartma özgürlüğünü size tanır.



## JDLINK™

Örneğin, hasat lojistiğini optimize etmek için makine kullanımını kontrol etmek gibi, performansları hakkında bilgi almak için John Deere makinelerinizden istediğiniz birine uzaktan erişim sağlayın. Makinelerin, sürücülerin yeteneklerini geliştirmeleri için nasıl kullanıldığını anlayın. JDLink™ hangi iyileştirmelerin gerektiğini tahmin etmek yerine iş performansınızı geliştirmek için gerçek bilgilere dayanan kararlar vermenizi kolaylaştırır.



## OPERASYON MERKEZİ MOBİL

Parmaklarınızın ucundaki mobil John Deere Operasyon Merkezi™ ile hasat yönetiminde bir sonraki seviyeye geçin. Tarladaki işin ilerleyişini, kalan ortalama çalışma zamanını görüntüleyin, makine yerlerini kontrol edin ve ne zaman yakıt veya DEF dolumu yapmanız gerektiğini öğrenin. Ayarları kontrol etmek ve uzaktan ayarlamalar yapmak için (Uzak Ekran Erişimi) kabin ekranını da görüntüleyebilirsiniz. Biçerdöveriniz bir tarlanın hasadını bitirdikten sonra derhal bir dökümantasyon sunulur (JDLink™ Connect Kablosuz Veri Aktarımı) Bu daha sonra cihazınızdan doğrudan müşteriye gönderilebilir.



## MOBİL BAĞLANIN

Connect Mobile, operatörlerin, değişen hasat koşullarında biçerdöver performansını daha iyi anlamalarını ve yönetmelerini sağlayarak daha yüksek kaliteli işin ortaya çıkmasını sağlar. iPad'de çalışarak doğrudan CAN bus'a bağlanır ve gerçek zamanlı olarak yüksek çözünürlüklü getiri-kayıp haritalarını görüntülemenin yanında diğer kabin içi ekranlarda olmayan kilit performans verilerini de görüntüler.

Connect Mobile temel göstergelere sahip işletim zamanı monitöre de sahiptir. Bu göstergelere rotor hızı, fan hızı, dövme açıklığı, üst ve alt elek açıklıkları, ortalama nem, ortalama yaş ürün ve ortalama kuru ürün dahildir. Bir ayar yapıldığında operatör değişikliklerin etkilerini anında görebilir.





# DAHA İYİ KARAR ALMA İÇİN DOĞRU VERİLER

ActiveYield™ verim ölçümünü yeni bir seviyeye çıkarır.

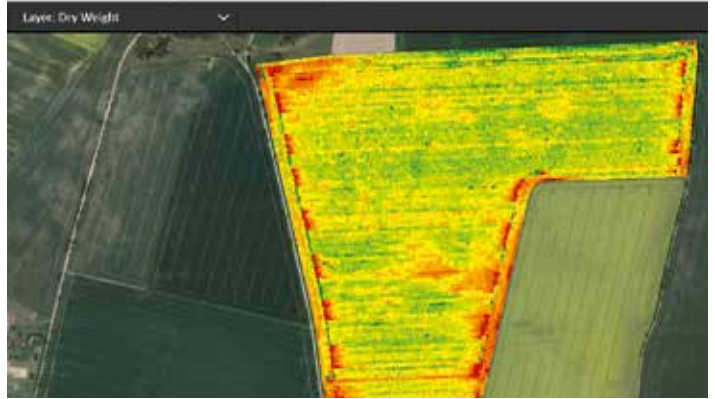
Dane deposunda üç hassas sensöre sahip olan ActiveYield™ dane deposu dolarken ağırlıktaki değişikliği otomatik olarak ölçer. Sistem daha doğru ölçüm verileri sağlamak için ActiveYield™ sensörlerinden gelen verileri akış ve nem sensörlerinden gelenler ile çift-kontrollü olarak değerlendirir.





### ZAMAN KAZANDIRIR

Farklı mahsul ve koşullarda sıradan bir tartım işlemi için hasadınızı bölmeniz gerekmez. Ayrıca hasat bölgenizin yakınında bir kantar yoksa da endişelenmeyin. Combine Advisor™ ile birlikte kullanıldığında kırık dane ve temizlik seviyelerini satın alıcının gereksinimlerine göre ayarlayabilirsiniz. ActiveYield™ ile hasat ettiğiniz miktarları tam olarak öğrenirsiniz. Doğru kararları erken almak için miktar ve kaliteyle ilgili temel bilgilere sahip olursunuz.



### ÜRÜN HARİTALAMA HASSASİYETİNİ İYİLEŞTİRİR

Araştırmalar operatörlerin %96'sının tek noktadan kalibrasyon yaptığını, hatta hiç yapmadığını ortaya koymuştur. Yalnızca %4'ü tavsiye edilen çok noktalı kalibrasyonları gerçekleştirir. Sistem, nem ve ürün sensörlerinden gelen ürün verilerini sürekli ölçtüğü için ActiveYield™ manuel kalibrasyon ihtiyacını ortadan kaldırır.

Kalibrasyon hatası bulunmayan verim haritası verileri küçük görünen iyileştirmeler sağlıyor olabilir ancak bunlar karlılığınız açısından oyun değiştirici etkiye sahiptir. Çünkü değişken oranlı toprak işleme, ekim, gübreleme veya diğer bakım uygulamaları gibi sonradan bu verileri kullanacak tüm faaliyetleriniz için yol gösterici olacaktır. Veriler ne kadar kesin olursa hassas tarım operasyonlarınızdan o kadar fazla kar elde edersiniz.

# TAM ENTEGRE YÖNETİM SİSTEMLERİ

Hasat verilerinin analizi size ciddi verimlilik sağlamanın yanında tüm operasyonunuz boyunca maliyet iyileştirmeleri sağlayabilir.

Kaydedilen veriler otomatik olarak Operasyon Merkezinde saklanır. Bunlar, toprak analizinden gübrelemeye, ekimden mahsul korumaya kadar tüm tarım döngünüz için değerli bilgiler sunacak şekilde diğer verilerle birleştirilebilir. Ayrıca işinizi planlamak, belge üretmek ve tamamlanan işin detaylı dökümleriyle müşterilere fatura kesmek için de kullanabilirsiniz.

Zamandan tasarruf etmeniz, karlılığınızı artırmanız ve tüm operasyonunuz üzerinde yeni bir kontrol seviyesinin tadını çıkarmanız için tüm veriler tamamen uyumlu, güvenilir ve endüstri standartlarına uygundur.



#### JDLink™

S-Serinizin rölantide veya yolda ne kadar zaman harcadığınızı öğrenerek filonuzu optimize edin. Üretkenliğinizi, verilere dayalı kararlarla artırın.



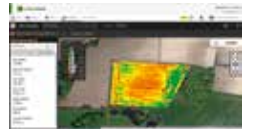
#### Operasyon Merkezi Mobil

Ayarlarınızı uzaktan ayarlayın ve toprağı işlemeden hasada kadar tüm operasyonlarınızı izleyin.



#### Mobil bağlantı

Kilit makine performansı verilerinin canlı haritasıyla iş performansınızı hareket halindeyken en iyi hale getirin.



#### Tarımsal optimizasyon

Daha iyi tarımsal karar alma ve gelişmiş verim için kullanımı kolay tarla analizör aracı.



**Yetkili Temsilci**

ServiceADVISOR Remote, potansiyel sorunların uzaktan analizini sağlar ve Uzman Uyarısı daha iyi çalışma süresi için kestirimci bakım sağlar.

**200'den fazla yazılım ortağı**

Pek çok bağımsız yazılım sağlayıcı verilerini Operasyon Merkezi ile paylaşabilir veya Operasyon Merkezi bu sağlayıcılarla verilerini paylaşabilir. Böylece her şeyi tek bir platformda yönetebilirsiniz.

**Çalışanlar ve uzmanlar**

Çalışanlar ve agronomlar gibi iş uzmanlarına, makine üretkenliğini ve mahsul ve tarla analizini geliştirmek için erişim verilebilir.



OPERATIONSCENTER.DEERE.COM

**Ekim**

Üst üste binme veya iska yok; pahalı tohumlardan tasarruf edin ve aşırı ekimi önleyin

**Gübreleme**

Alana özel haritalarla besin içeriği hedefine dayalı, N, P ve K'yi hassas bir şekilde uygulayın.

**İlaçlama**

Gereken yerde tam gereken mahsul korumasını uygulayarak aşırı ilaçlamanın önüne geçin.

**İş planlayıcısı**

İşi ofiste hazırlayın. Operatörün çalışmaya başlamadan önce tarladan onaylaması için kurulum verilerini makineye önceden gönderin.

**Filo yönetimi**

Herkes birbirinin bulunduğu yeri görebileceği için sürücülerinizle telefon konuşmalarınızı %50'den fazla azaltın.

**Uzak ekran erişimi**

Operatörlere biçerdöver kurulumu ve optimizasyonu için yardım etmek amacıyla kabin içi ekrana uzaktan ulaşın.

## TEKNİK ÖZELLİKLER

	S770	S780	S785	S790
<b>MOTOR</b>	John Deere PowerTech™ PSS Motor, 6 silindir, çift turbo, tam otomatik EGR ve SCR teknolojisi			
Emisyon seviyesi	Faz V			
Silindir hacmi (L)	9	13,5		
Nominal devir	2.200	2.100		
Nominal güç ECE R120(kW/hp/PS)	292/392/397	353/473/480	373/500/507	405/543/551
Maksimum güç ECE R120(kW/hp/PS)	335/449/455	402/540/547	426/571/579	460/617/625
Takviye (kW/hp/PS)	25/34/34	37/50/50		
Motor devir yönetimi	■ (ProDrive™ ile)	■	■	■
Yakıt tankı kapasitesi (L)	950	1.250		
DEF tankı kapasitesi (L)	54,9			
Hava kompresörü	□	□	□	□
<b>BESLEME BOĞAZI</b>				
Besleme boğazı iletim zinciri	4			
HM, besleme boğazı iletim zinciri	3			
Kayar kavrama (1.200 nm ileri / 1.400 nm geri)	■	■	■	■
Mekanik tabla geri döndürücü (110 kW, 150 PS)	■	■	■	■
Kesme açısı ayarı 17°	■	■	■	■
Hidrolik ileri-geri yatırma	□	□	□	□
2-hızlı ürün hızlandırıcısı, taş tutucu ile	■	■	■	■
<b>DÖVME &amp; AYIRMA</b>				
Sabit ürün akışlı TriStream™ rotor (HM'de mevcut değil)	□	□	□	□
Ön (uzun) ve arka konik yapısı ile ve ayrırcı bölgedeki ürün akışı aktif olarak ayarlanabilir Variable Stream™ rotor	□	□	□	□
Aktif kontra yalıtımı (ACI)	-	□	□	□
Rotor uzunluğu (mm)	3.124			
Rotor çapı (mm)	834			
Değiştirilebilir rotor hızları, mısır/küçük dane (dakika/devir)	210-550 / 380-1.000			
Etkin dövme alanı (m²)	2,75			
<b>HELEZON BESLEMELİ ÖN ÜST ELEK, ÜST ELEK VE ALT ELEK İLE DYNA-FLO PLUS TEMİZLEME SİSTEMİ</b>				
Dyna-Flo Plus	■	■	■	■
SideHill performans paketi	□	□	□	□
Taşıyıcı helezon sayısı	4			
Aktif kesmik dövme sistemi	-	■	■	■
Tek hızlı fan tahriki (devir/dakika)	620-1.350 :			
Ön temizleme sistemi	■	■	■	■
Çift havalandırılmalı basamaklar	■	■	■	■
ISO Norm 6689:1997 (m²) uyarınca Toplam temizleme eleği alanı	5,9			
Aktif eğim telafi™ özelliği	□	□	□	□
<b>DANE DEPOSU</b>				
ANSI/ASAE S312 norm (I) uyarınca Hacim	10.600	14.100 (HM için 10.600)		
Boşaltma bacası dönüş açısı (deg.)	105			
En üst performansta standart boşaltma sistemi (L/sn)	120	135 (HM için 120)		
<b>ARTIK YÖNETİMİ</b>				
İnce kıyım sap kıyıcı (44 bıçak)	□	□	□	□
Ekstra ince kıyım sap kıyıcı (100 bıçak)	□	□	□	□
Intermediate – Elektrik kontrollü kanatlı arka panel	□	□	□	□
Intermediate – İleri Düzey PowerCast™ arka panel + rüzgar telafisi sistemi	□	□	□	□
Premium – Elektrik kontrollü kanatlı arka panel	□	□	□	□
Premium – İleri Düzey PowerCast™ arka panel + rüzgar telafisi sistemi	□	□	□	□
Elektrik kontrollü rüzgar telafisi (elektrik kontrollü arka panel veya aktif yayım)	□	□	□	□
AutoSwap™ rüzgar telafisi (elektrik kontrollü arka panel veya StarFire™ alıcılı aktif yayım)	□	□	□	□
Kabinden kontrollü karşıt bıçak tutucu ayarı	□	□	□	□
Kabinden kontrollü Kıyım / Yiğme geçişi (Premium paket için)	□	□	□	□
Redekop tohum kontrol birimi	-	□	□	□

■ Standart □ Opsiyonel

	S770	S780	S785	S790
<b>SIDE-HILL SİSTEMLER</b>				
HillMaster™ (%22'ye kadar eğimli)	<input type="checkbox"/>	<input type="checkbox"/>	<input type="checkbox"/>	<input type="checkbox"/>
SideHill performans paketi (HM dışı makineler için)	<input type="checkbox"/>	<input type="checkbox"/>	<input type="checkbox"/>	<input type="checkbox"/>
<b>ŞANZİMAN</b>				
Elektrikli düğmeli 3-hızlı şanzıman	■	-	-	-
ProDrive™ kademersiz şanzıman	<input type="checkbox"/>	■	■	■
Diferansiyel kilidi, paletli/lastik tekerlekli	<input type="checkbox"/>	■	■	■
Maksimum ilerleme hızı — lastik tekerlek (km/sa) (ülke ve tip onayına bağlı)			40	
Maksimum ilerleme hızı — paletler (km/sa) (ülke ve tip onayına bağlı)			40	
4WD	<input type="checkbox"/>	<input type="checkbox"/>	<input type="checkbox"/>	<input type="checkbox"/>
<b>BOYUTLAR</b>				
IF680/85 R32 CFO (m)			3,45	
VF710/70R42 R42 (m)			3,49	
IF800/70R38 (m)			3,79	
IF900/60R38 (m)			3,99	
IF 1250/50 R32 (m)			4,81	
Gönderim yüksekliği (lastik tekerlek ile) (m)			4	
Gönderim uzunluğu (6,9 m katlanır boşaltma bacası ile) (m)			9,1	
John Deere Paletler 24" (m)			3,49	
John Deere Paletler 30" (m)			3,74	
John Deere Paletler 36" (m)			4,55	
<b>ENTEĞRE TEKNOLOJİ</b>				
Ürün akış ve nem sensörü	■	■	■	■
ActiveYield™	<input type="checkbox"/>	<input type="checkbox"/>	<input type="checkbox"/>	<input type="checkbox"/>
Aktif eğim telafi yönetimi (ATA)	<input type="checkbox"/>	<input type="checkbox"/>	<input type="checkbox"/>	<input type="checkbox"/>
AutoSwap™	<input type="checkbox"/>	<input type="checkbox"/>	<input type="checkbox"/>	<input type="checkbox"/>
HarvestDoc™ verim dökümantasyonu	<input type="checkbox"/>	<input type="checkbox"/>	<input type="checkbox"/>	<input type="checkbox"/>
HarvestSmart™	<input type="checkbox"/>	■	■	■
AutoTrac™	<input type="checkbox"/>	<input type="checkbox"/>	<input type="checkbox"/>	<input type="checkbox"/>
Kılavuzluk, düzeltme sinyali desteği (SF1, SF3, RTK)	<input type="checkbox"/>	<input type="checkbox"/>	<input type="checkbox"/>	<input type="checkbox"/>
AutoTrac™ RowSense™	<input type="checkbox"/>	<input type="checkbox"/>	<input type="checkbox"/>	<input type="checkbox"/>
Otomatik biçerdöver ayarı	■	■	■	■
İnteraktif biçerdöver ayarı (ICA)	■	■	■	■
ICA, Auto Maintain™ ve aktif eğim telafi yönetimi (temiz dane ve kesimik elevatörü kameraları dahil) Combine Advisor™ paketi	<input type="checkbox"/>	<input type="checkbox"/>	<input type="checkbox"/>	<input type="checkbox"/>
JDLink™	<input type="checkbox"/>	<input type="checkbox"/>	<input type="checkbox"/>	<input type="checkbox"/>
Uzak ekran erişimi	<input type="checkbox"/>	<input type="checkbox"/>	<input type="checkbox"/>	<input type="checkbox"/>
Kablosuz veri paylaşımı	<input type="checkbox"/>	<input type="checkbox"/>	<input type="checkbox"/>	<input type="checkbox"/>
Uzaktan Service ADVISOR™	<input type="checkbox"/>	<input type="checkbox"/>	<input type="checkbox"/>	<input type="checkbox"/>
Veri analizi (MyJohnDeere.com üzerinden)	<input type="checkbox"/>	<input type="checkbox"/>	<input type="checkbox"/>	<input type="checkbox"/>
MyJobConnect™ (uygulama üzerinden)	<input type="checkbox"/>	<input type="checkbox"/>	<input type="checkbox"/>	<input type="checkbox"/>
Machine Sync™	<input type="checkbox"/>	<input type="checkbox"/>	<input type="checkbox"/>	<input type="checkbox"/>
<b>KABİN</b>				
Sürücü koltuğu (Döner, ileri-geri ve yanıl hareketli hava süspansiyonlu koltuk)	■	■	■	■
Deri paketi (Deri direksiyon, asistan koltuğu, ısıtmalı-havalandırılmalı operatör koltuğu)	<input type="checkbox"/>	<input type="checkbox"/>	<input type="checkbox"/>	<input type="checkbox"/>
Yolcu koltuğu	■	■	■	■
4. Nesil CommandCenter™ 10.4" dokunmatik ekran	■	■	■	■
CommandPro™ hidrolik kol	■	■	■	■
Kamera desteği (4 adede kadar)	<input type="checkbox"/>	<input type="checkbox"/>	<input type="checkbox"/>	<input type="checkbox"/>
Aktif buzdolabı	■	■	■	■
Klima kontrolleri	■	■	■	■

■ Standart □ Opsiyonel

# NOTHING RUNS LIKE A DEERE

Bu broşür dünya genelinde dağıtılmak üzere yayımlanmıştır. Broşürde genel bilgiler, resimler ve açıklamalar sağlanmış olmasına rağmen bazı görseller ve metinler, her bölgede sunulmayan finans, kredi, sigorta ve ürün seçenekleri ile aksesuarları içerebilir. Daha fazla bilgi için lütfen yerel bayinizle irtibata geçin. John Deere, bu broşürde tanımlanan ürünlerin teknik özelliklerini ve tasarımını önceden haber verilmeksizin değiştirme hakkını saklı tutar. Yeşil ve sarı renk düzeni, sıçrayan geyik logosu ve JOHN DEERE kelimesi, Deere & Company şirketinin ticari markalarıdır.